

中古住宅

5DK

東筑摩郡筑北村
坂北向原

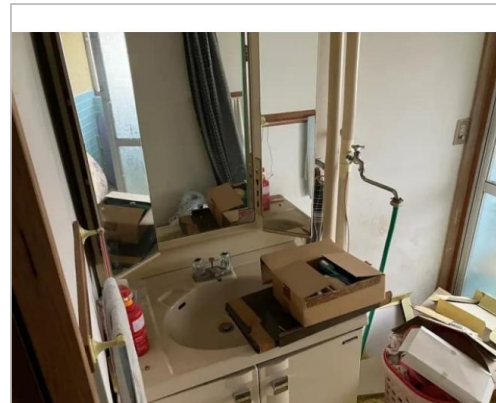
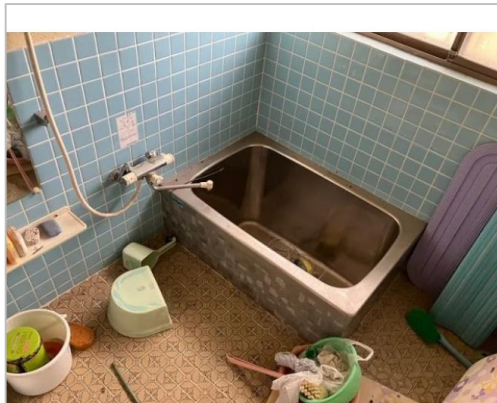
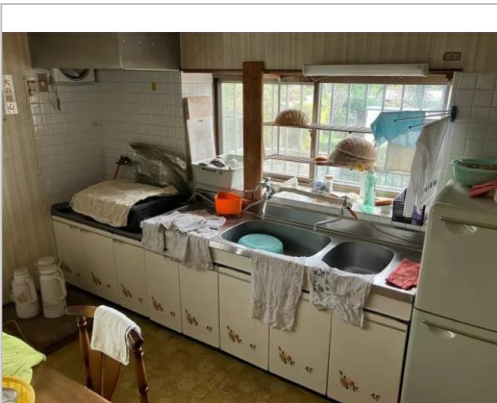
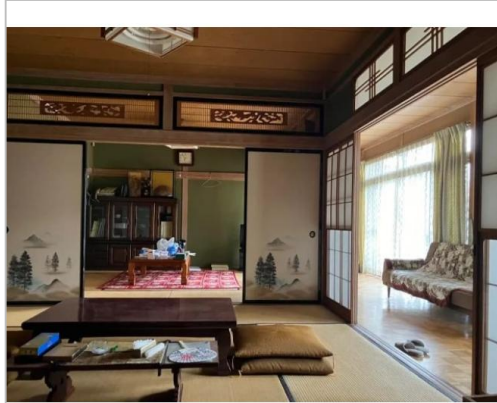
500万円

みんなが集まる地域の交流拠点としての利用もできそうな間取りです!

土地面積:365.52㎡(110.56坪)
建物面積:171.1㎡(51.75坪)

通学区
筑北小学校
聖南中学校

閑静な住宅街の眺望良好物件!



管理番号	173
所在地	東筑摩郡筑北村坂北向原
建物名	
取引態様	一般媒介
手数料	要
構造	木造
詳細間取	
総階数	2階
完成年月	1981年5月
引渡/入居日	相談
湯権	
下水道	個別浄化
駐車場	有
交通	電車:篠ノ井線坂北駅 徒歩1.3km 徒歩18分 自動車4分 高速:長野道麻績I.C. 車9分
設備	プロパンガス,上水道,浄化槽,電気,駐車場2台分



筑北村
TEL 0263-66-2111

〒399-7501 長野県東筑摩郡筑北村西条4195

FAX 0263-66-3370
URL <http://www.vill.chikuhoku.lg.jp/>
Mail iju@vill.chikuhoku.lg.jp
営業 08:30 - 17:15
休 土・日・祝日

備考
【災害情報】ハザードエリア外