

中古住宅

4LDK

諏訪市

大字湖南北真志野

390万円

土地面積:604.95㎡(182.99坪)

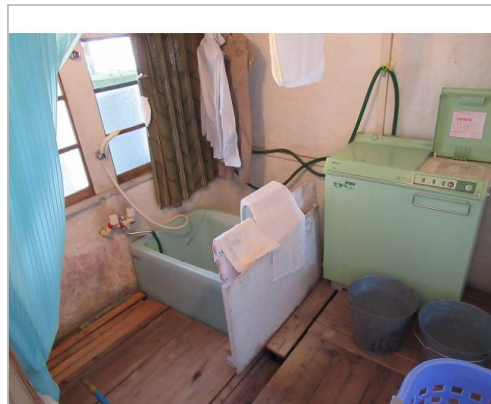
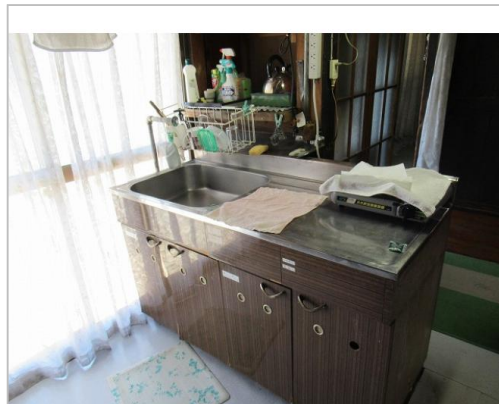
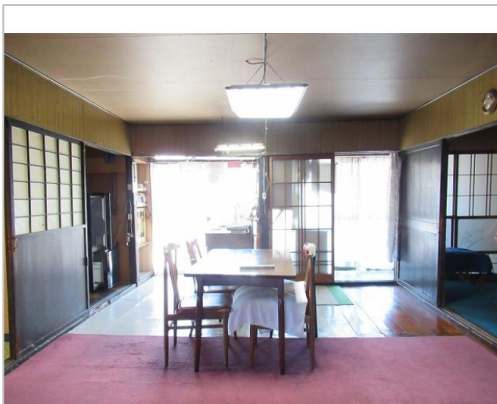
建物面積:101.48㎡(30.69坪)

通学区

湖南小学校

諏訪西中学校

駐車場2台可能



管理番号	06110501
所在地	諏訪市大字湖南北真志野
建物名	
取引態様	一般媒介
手数料	要
構造	木造
詳細間取	和7.5 和6.0 和10.0 和8.0 LDK11.0
総階数	1階
完成年月	
引渡/入居日	即可
湯権	
下水道	公共下水道
駐車場	有
交通	電車:中央本線上諏訪駅 徒歩65分 高速:中央道諏訪I.C.
設備	BT別室,給湯,プロパンガス,上水道,下水道,電気,庭,駐車場2台分,日当たり良好,閑静住宅街
備考	現況渡し(シロアリ被害あり・傾きあり・要リフォーム) 築年月不明(100年以上) 附属建物 便所 木造板葺平家建 4.95㎡ 倉庫 木造 26.44㎡(未登記)



長野県知事免許(14)第1428号

(株)東亜不動産

TEL 0266-53-7008

FAX 0266-53-5818

URL <http://www.toa-fudosan.co.jp>

Mail info@toa-fudosan.co.jp

営業 9:00~17:30

休 年中無休(GW・お盆・年末年始を除く)

〒392-0012長野県諏訪市四賀822