

中古住宅 10LDK

安曇野市
穂高牧2228-50,51

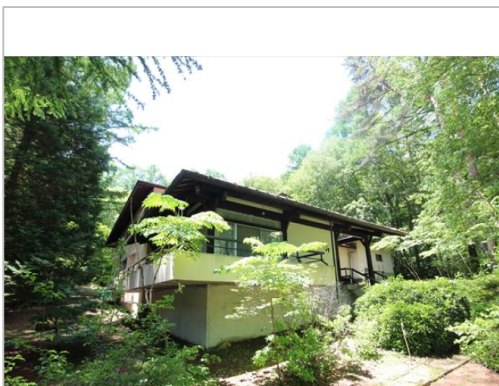
3,856万円

元保養所。住み込みで管理するスペースあり。穂高カントリー、安曇野カントリー近く。白馬や上高地などへの観光の拠点の宿泊施設としていかがでしょうか。

土地面積:3773.22㎡(1141.39坪)

建物面積:607.74㎡(183.84坪)

【価格相談にも応じます】白馬や上高地などへの観光の拠点の宿泊施設としていかがでしょうか。管理の行き届いた元保養所。温泉付き。



管理番号	521465
所在地	安曇野市穂高牧2228-50,51
建物名	
取引態様	一般媒介
手数料	
構造	RC
詳細間取	
総階数	2階
完成年月	1974年8月
引渡/入居日	相談
湯権	
下水道	集中浄化
駐車場	
交通	電車:大糸線穂高駅 徒歩7000m 徒歩88分 自動車13分 高速:長野道 車19分
設備	BT別室,トイレ2箇所,暖房便座,バス1坪以上,上水道,電気,エアコン,インターホン,庭,バルコニー,温泉付き,空き家バンク登録物件
備考	※見学は事前のご予約をお願いいたします。ご予約の際には、2,3候補日をご連絡ください。



長野県知事免許(16)第578号

穂高観光(株)

TEL 0263-82-2618

〒399-8303長野県安曇野市穂高6032-20

FAX 0263-82-2861

URL <http://www.htkk.jp>

Mail info@htkk.jp, webinfo0@joho-sya.co.jp

営 8:30~17:30

休 不定休