

中古住宅

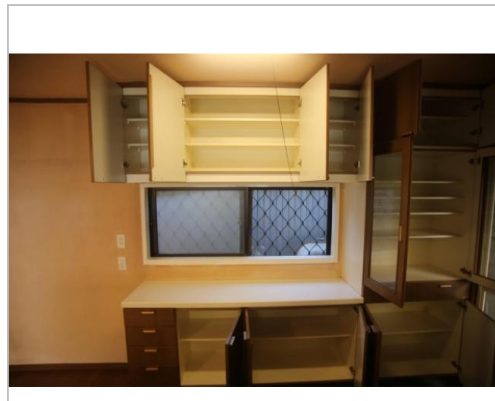
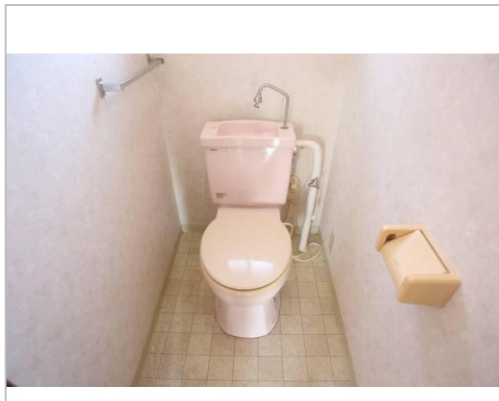
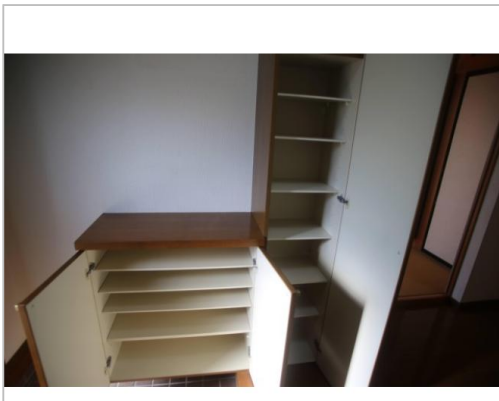
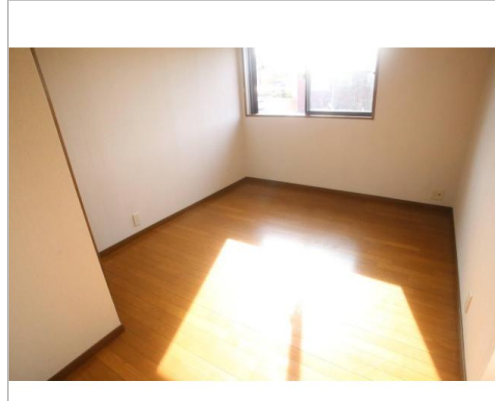
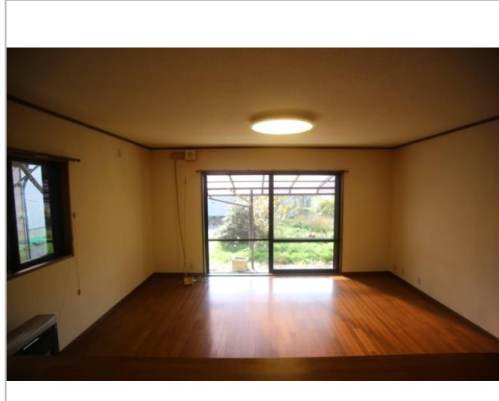
5LDK

上水内郡飯綱町
大字普光寺213-8

980万円

土地面積:363.35㎡(109.91坪)
建物面積:128.4㎡(38.84坪)

普光寺東部地区に所在する物件です。



| | |
|--------|-----------------------------------|
| 管理番号 | 登録番号095/受付番号131 |
| 所在地 | 上水内郡飯綱町大字普光寺213-8 |
| 建物名 | |
| 取引態様 | 一般媒介 |
| 手数料 | |
| 構造 | 木造 |
| 詳細間取 | |
| 総階数 | 2階 |
| 完成年月 | 1993年9月 |
| 引渡/入居日 | 相談 |
| 湯権 | |
| 下水道 | 公共下水道 |
| 駐車場 | 有 |
| 交通 | 電車:しなの鉄道北しなの牟礼 駅 徒歩2000m 徒歩30分 |
| 設備 | |

事前にお伝えすることがあります。



飯綱町

TEL 026-253-2512

〒389-1293長野県上水内郡飯綱町牟礼2795-1

FAX 026-253-5055

URL <https://www.town.iizuna.nagano.jp/ijuportal/>

Mail jinko@town.iizuna.nagano.jp

営業 08:30 - 17:15

休 土、日、祝、年末年始

備考