

中古住宅

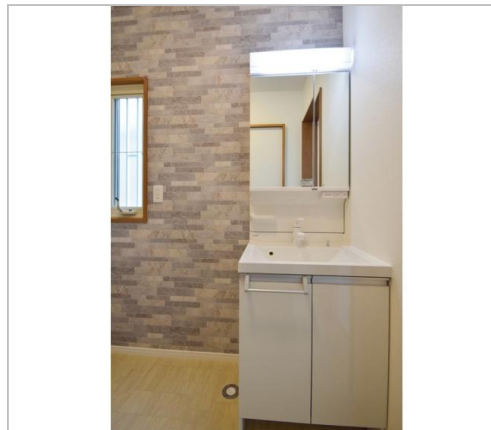
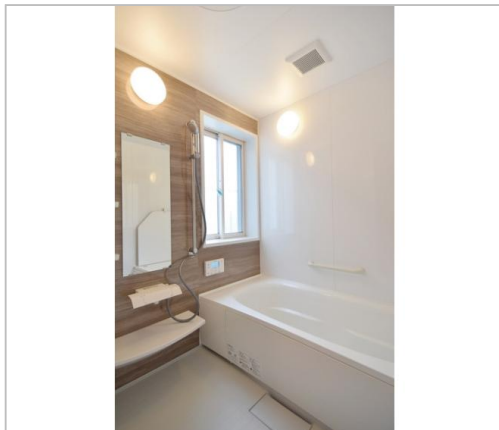
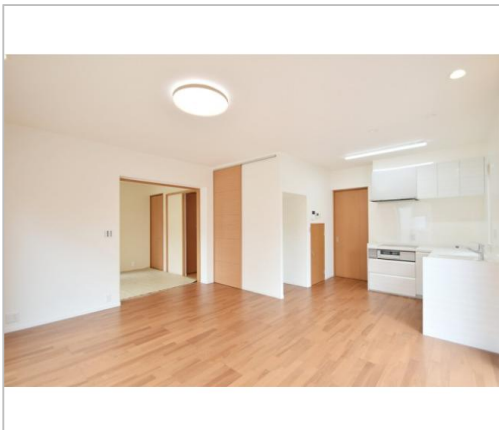
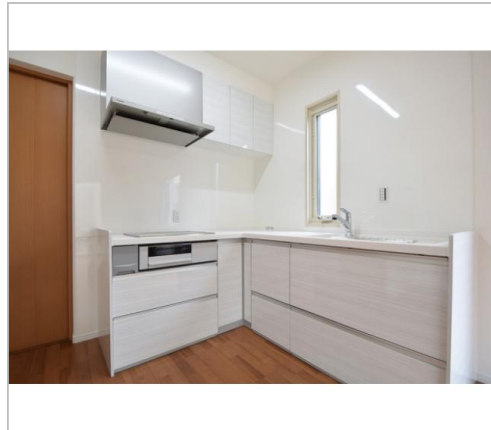
4SLDK

塩尻市
大字広丘吉田
吉田リセットハウス

2,698万円

広々とした延床面積111.73㎡の居室空間!更に新しい趣味を見つけてみたくなる庭のある住まいが暮らしにスペースと心にゆとりをつくれます!また閑静な住宅街の住戸で、その上エコ意識が自然と高まるオール電化仕様は、スマートでくちななライフスタイルが魅力!!ちなみに無駄のない造り物、行儀、家族みんなの安心、暮らしやすい4SLDK♪
土地面積:196.71㎡(59.5坪)
建物面積:111.73㎡(33.79坪)
通学見学にお越しください!
吉田小学校
丘中学校

【カネト小原です♪】広々とした延床面積111.73㎡の居室空間、更に何も置かなくても心のゆとりになる庭のある住まいが暮らしにスペースと心にゆとりをつくれます。



管理番号	
所在地	塩尻市大字広丘吉田
建物名	吉田リセットハウス
取引態様	一般媒介
手数料	
構造	木造
詳細間取	和6・洋7.4・洋6・洋6・LDK14.3・S洋3
総階数	2階
完成年月	2004年8月
引渡/入居日	即可
湯権	
下水道	公共下水道
駐車場	有
交通	電車:篠ノ井線村井駅 徒歩2200m 徒歩28分 自動車7分 バス:塩尻北部線線吉田歩道バスバス停 徒歩600m 徒歩8分 高速:長野道塩尻北I.C.
設備	BT別室,温水洗浄便座,暖房便座,追焚機能,バス1坪以上,システムキッチン,給湯,洗髪洗面化粧台,照明器具付き,プロパンガス,上水道,下水道,電気,TVモニタ付... ※全てを表示できておりません。詳細は弊社サイト内の物件ページにてご確認ください。
備考	◎吉田小学校:550m◎岡中学校:3200m

長野県知事免許(13)第1880号

(株)カネト小原

TEL 0263-32-1235

お問い合わせはこちら!



FAX 0263-32-0544

URL <http://www.kaneto-ohara.com>

Mail info@kaneto-ohara.com

営業 09:15 - 18:00

休 土曜・日曜・祝日も休まず営業!(日・祝日の営業時間は10:00~17:00)

〒390-0815長野県松本市深志2-3-28