

中古住宅

5LDK

松本市
丸の内8-26

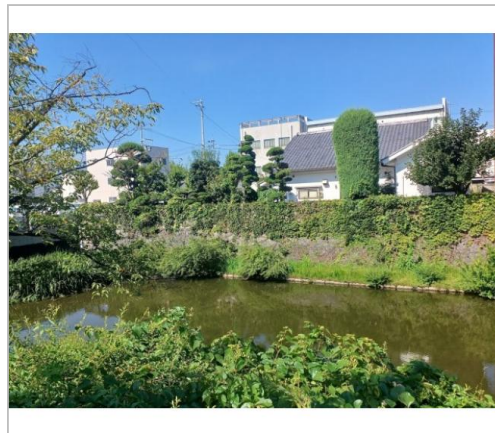
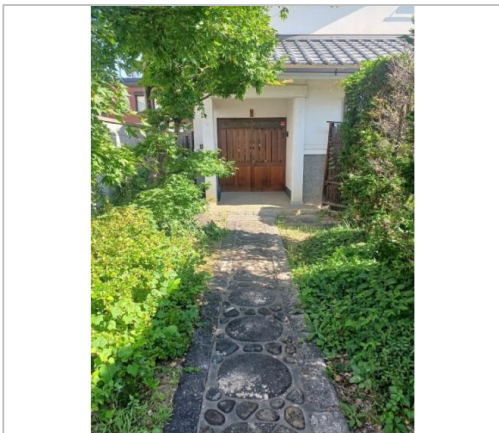
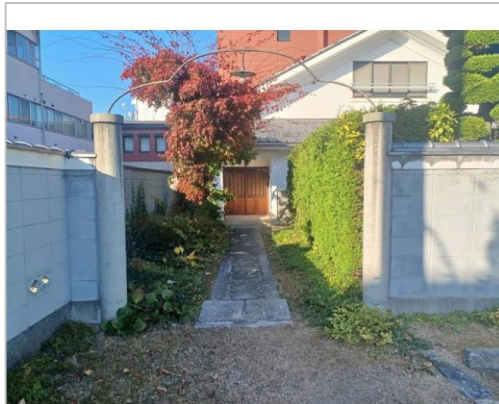
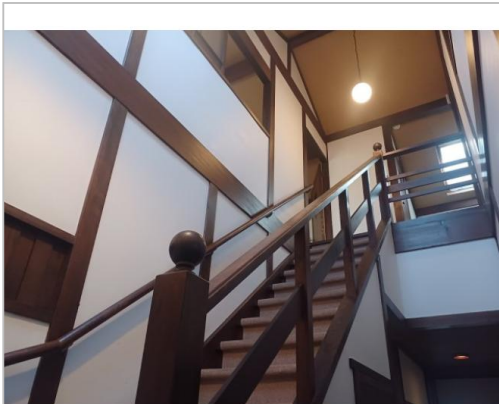
6,500万円

外壁は漆喰、内部も漆喰・聚楽の塗壁仕上げ。熟練した職人により丁寧に仕上げています。大正時代の民家を平成に再生した住宅です。

土地面積:528.54㎡(159.88坪)
建物面積:193.08㎡(58.4坪)

通学区
開智小学校
旭町中学校

松本市丸の内、松本城総堀に隣接。職人の手仕事により造られた民家住宅【商談中】



管理番号	
所在地	松本市丸の内8-26
建物名	
取引態様	一般媒介
手数料	要
構造	木造
詳細間取	
総階数	2階
完成年月	1991年
引渡/入居日	相談
湯権	
下水道	公共下水道
駐車場	有 カーポート1台、その他3台 敷地内計4台台可
交通	電車:大糸線松本駅 徒歩1.6m 徒歩20分
設備	BT別室、トイレ2箇所、バス1坪以上、システムキッチン、給湯、洗髪洗面化粧台、出窓、照明器具付き、都市ガス、上水道、下水道、電気、エアコン、床暖房、インターホン... ※全てを表示できておりません。詳細は弊社サイト内の物件ページにてご確認ください。
備考	◎設計:降幡建築設計事務所 ◎施工:山共建設株式会社 ◎インスペクション実施予定 買い物 ◎西友 約0.6km ◎イオンモール 約1km



長野県知事免許(1)第5678号

山共建設(株)

TEL 0263-77-3161

FAX 0263-77-3164

URL <https://www.yamakyo-k.com>

Mail kentiku@yamakyo-k.com

営業 08:00 - 17:00



〒399-8102長野県安曇野市三郷温3350