

中古住宅

4LDK

塩尻市

大字大門1303

クレイドルガーデン大門第4-1

2,680万円

お墨付きで安心な建設住宅性能評価書の4LDK!是非その目でお確かめください!

土地面積:211.87㎡(64.09坪)

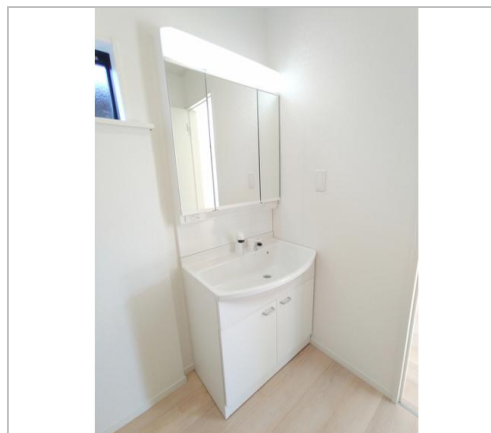
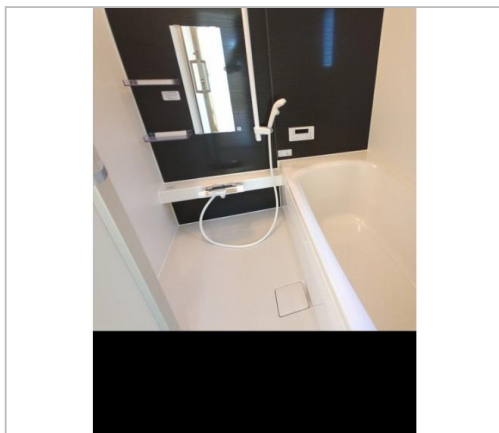
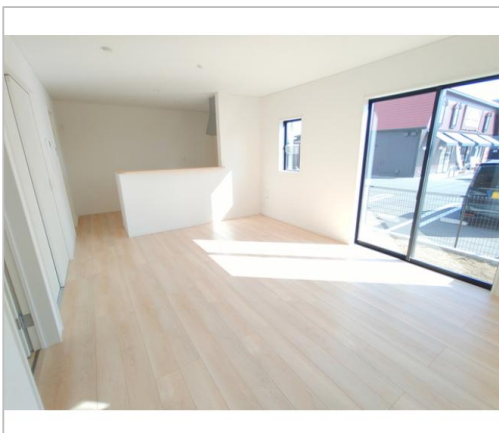
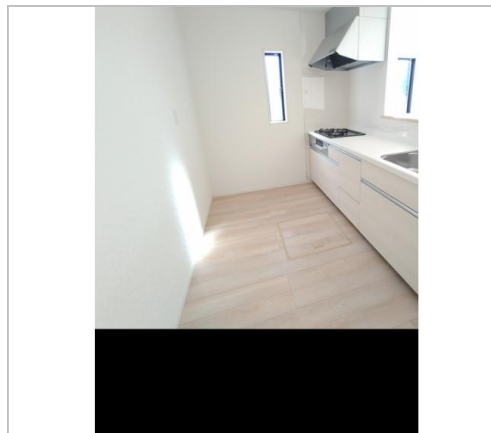
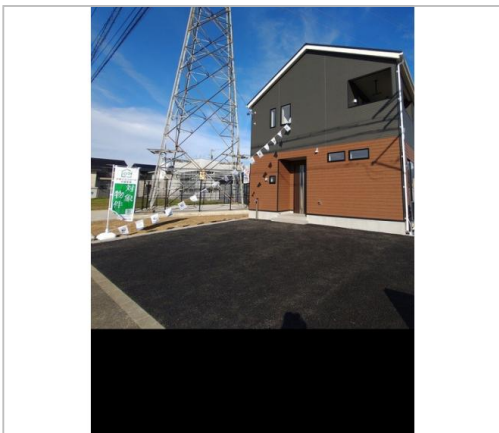
建物面積:95.58㎡(28.91坪)

通学区

桔梗小学校

広陵中学校

【カネト小原です♪】広々とした延床面積95.58㎡の居室空間!



管理番号	
所在地	塩尻市大字大門1303
建物名	クレイドルガーデン大門第4-1
取引態様	一般媒介
手数料	要
構造	木造
詳細間取	和5.2・洋6.要6・洋8.5
総階数	2階
完成年月	2024年10月
引渡/入居日	相談
湯権	
下水道	公共下水道
駐車場	有
交通	電車:中央本線塩尻駅 徒歩1280m 徒歩16分
設備	BT別室,温水洗浄便座,トイレ2箇所,暖房便座,浴室乾燥機,バス1坪以上,システムキッチン,カウンターキッチン,給湯,洗髪洗面化粧台,プロパンガス,複層ガラス,... ※全てを表示できておりません。詳細は弊社サイト内の物件ページ内にてご確認ください。
備考	西友塩尻西店...徒歩約8分 カインズ塩尻店...徒歩約29分 ◆製震装置住宅 ◇設計住宅性能評価書取得済 ◇建設住宅性能評価書取得済 ◆フラット35S金利Aタイプ利用可能

長野県知事免許(13)第1880号

(株)カネト小原

TEL 0263-32-1235

お問い合わせはこちら!



FAX 0263-32-0544

URL <http://www.kaneto-ohara.com>

Mail info@kaneto-ohara.com

営業 09:15 - 18:00

休 土曜・日曜・祝日も休まず営業!(日・祝日の営業時間は10:00~17:00)

〒390-0815長野県松本市深志2-3-28