

中古住宅

6LDK

駒ヶ根市  
東伊那5338-1

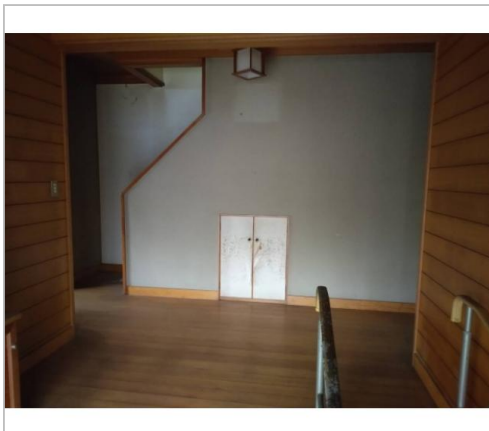
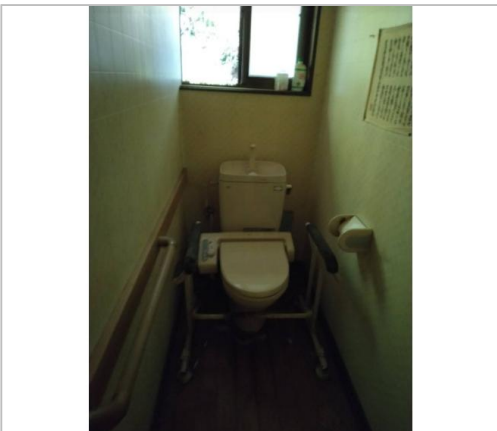
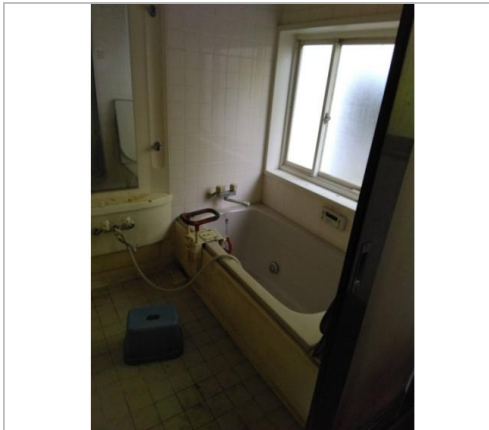
350万円

土地の一部が土砂災害特別警戒区域に入っています

土地面積:611.23㎡(184.89坪)  
建物面積:204.39㎡(61.82坪)

通学区  
駒ヶ根市立東伊那小学校  
駒ヶ根市立東中学校

リフォーム必須、約360坪の農地付き



管理番号	
所在地	駒ヶ根市東伊那5338-1
建物名	
取引態様	一般媒介
手数料	
構造	木造
詳細間取	
総階数	2階
完成年月	1993年12月
引渡/入居日	相談
湯権	
下水道	個別浄化
駐車場	
交通	
設備	

備考



長野県知事免許(10)第2927号

(株)織井不動産

TEL 0265-82-2972

FAX 0265-82-3036

URL <http://www.orii-f.com>

Mail [info@orii-f.com](mailto:info@orii-f.com)

営業 09:00 - 18:00

休 水曜日

〒399-4115長野県駒ヶ根市上穂栄町25-26