

# 住宅用 土地

松本市  
波田森口

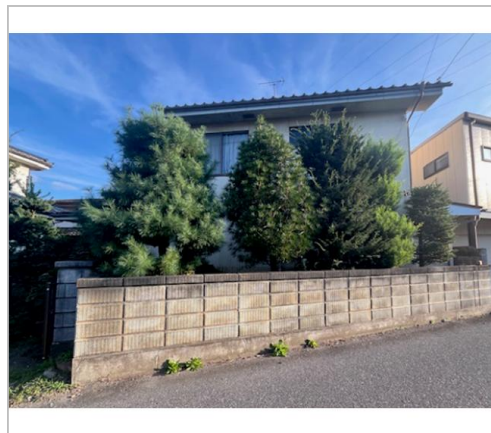
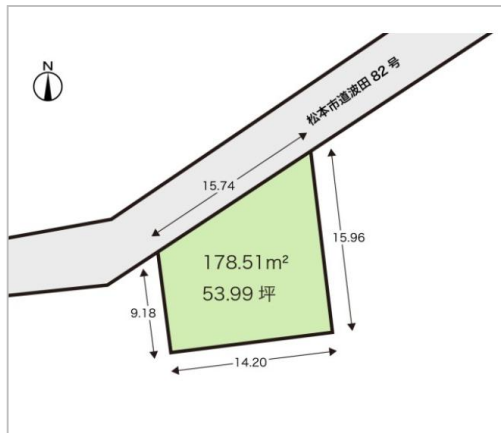
700万円  
坪単価:12.97万円

駅徒歩5分の好立地!ショッピングモール「アイシティ21」まで車で約7分♪  
建築条件はありませんので好きな工務店、メーカーで建築できます。

土地面積:178.51㎡(53.99坪)  
私道負担面積:

通学区  
波田小学校  
波田中学校

駅近×手ごろサイズ!松本市波田エリアで叶える理想の暮らし



管理番号	
所在地	松本市波田森口
区画名	
取引態様	専任媒介
手数料	要
地目	宅地
用途地域	
建ぺい率	60%
容積率	
最適用途	
都市計画法	調整区域
引渡/入居日	相談
湯権	
下水道	公共下水道
交通	電車:松本電気鉄道森口駅 徒歩400m 徒歩5分 高速:長野道松本I.C. 車約15分
設備	プロパンガス,上水道,下水道,電気,建築条件なし
備考	購入者が決まり次第、売主様負担で解体工事を行います。



長野県知事免許(1)第5876号

(株)りのべる

TEL 0263-87-1002

FAX 0263-87-2023

URL <https://re-novel.jp/>

Mail [m.kimura@re-novel.jp](mailto:m.kimura@re-novel.jp)

営業 08:00 - 17:00

休 日曜・祝日

〒390-0852長野県松本市島立857-1ミナビル202号室