

中古住宅  
4LDK

諏訪郡下諏訪町  
社

3,250万円

全館空調・太陽光発電7.4kW・カーポート・物置・屋外200Vコンセント(電気自動車充電可)

土地面積:209.59㎡(63.4坪)

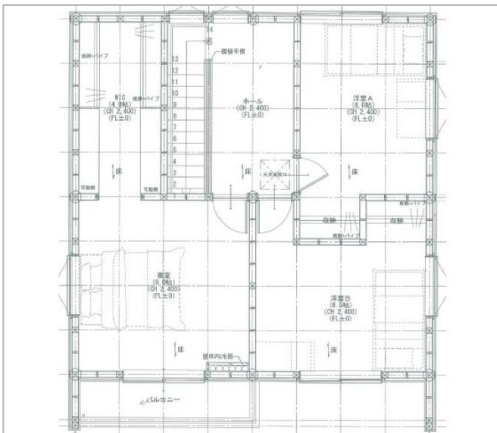
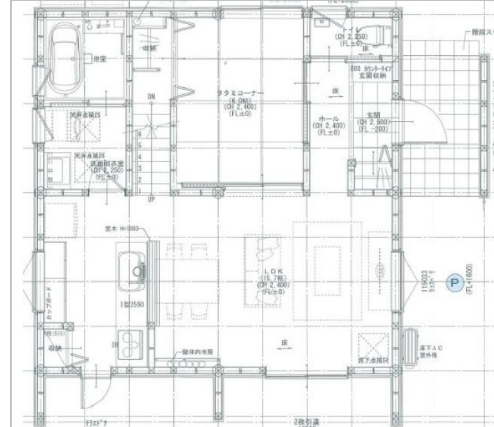
建物面積:105.98㎡(32.05坪)

通学区

下諏訪北小学校

下諏訪社中学校

築4年 全館空調・太陽光発電搭載、オール電化 価格改定!



管理番号	
所在地	諏訪郡下諏訪町社
建物名	
取引態様	一般媒介
手数料	要
構造	木造
詳細間取	
総階数	2階
完成年月	2021年9月
引渡/入居日	即可
湯権	
下水道	公共下水道
駐車場	有
交通	電車:中央本線下諏訪駅 徒歩1100m 徒歩14分 自動車5分
設備	BT別室,温水洗浄便座,追焚機能,カウンターキッチン,IHクッキングヒーター,食器洗浄乾燥機,給湯,照明器具付き,上水道,下水道,エアコン,インターホン,ウォー... ※全てを表示できておりません。詳細は弊社サイト内の物件ページ内にてご確認ください。
備考	



長野県知事免許(6)第4446号  
ジェイエイサービス諏訪(株)岡谷支店

TEL 0266-22-8015

〒394-0029長野県岡谷市幸町6-20 JA信州諏訪 岡谷支所2階

FAX 0266-22-8016

URL <http://www.ja-suwa.iijan.or.jp/>

Mail [ja-service@mid.nn-ja.or.jp](mailto:ja-service@mid.nn-ja.or.jp)

営業 8:30~17:30

休 土・日・祝祭日