

中古住宅

3LDK

安曇野市

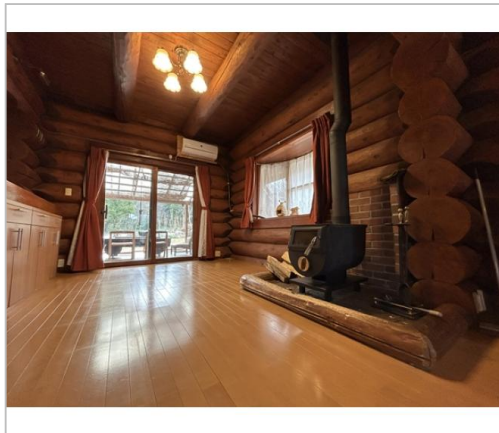
穂高有明8057-3,8057-10

2,500万円

土地面積:582.98㎡(176.35坪)
建物面積:101.5㎡(30.7坪)

通学区
穂高北小学校
穂高西中学校

山麓線からすぐ。立地に恵まれたログハウス。



管理番号	591607
所在地	安曇野市穂高有明8057-3,8057-10
建物名	
取引態様	一般媒介
手数料	要
構造	木造
詳細間取	
総階数	2階
完成年月	1991年7月
引渡/入居日	相談
湯権	無
下水道	集中浄化
駐車場	
交通	電車:大糸線穂高駅 徒歩4500m 徒歩57分 自動車10分 高速:長野道 車23分
設備	BT別室,給湯,プロパンガス,上水道,電気,外物置,庭,バルコニー,ウッドデッキ,空き家バンク登録物件

備考	土砂災害警戒区域(イエローゾーン) 排水接続負担金250,000円 土地面積には敷地延長部分も含む。土地面積には地番:8057-10、地目:畑、地積:45㎡を含む。8057-10は農地のため、転用許可の手続きが別途必要です。
----	--



長野県知事免許(16)第578号

穂高観光(株)

TEL 0263-82-2618

FAX 0263-82-2861

URL <http://www.htkk.jp>

Mail info@htkk.jp

営業 8:30~17:30

休 不定休

〒399-8303長野県安曇野市穂高6032-20