

中古住宅

7DK

松本市  
大字中山3837-2

1,650万円

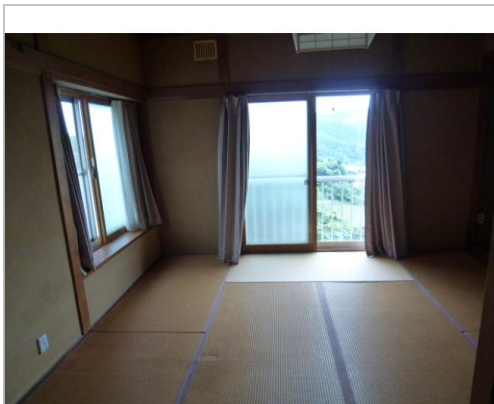
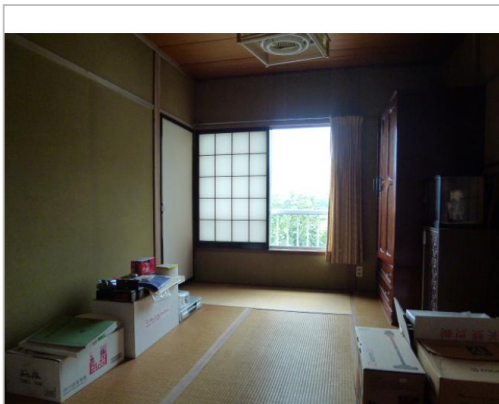
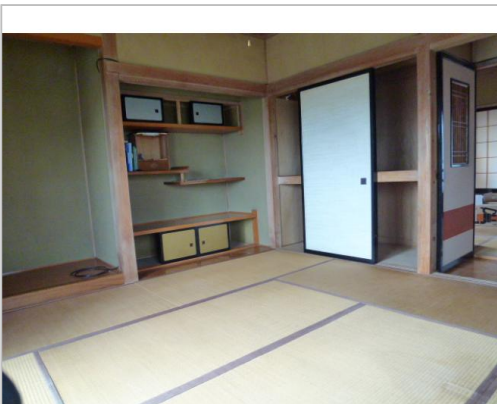
北アルプス眺望(常念岳・槍ヶ岳)。閑静な山麓農業地域。農地(田・畑:2316㎡)・農業用機材(耕運機等)付きOKの方とのみ取引可。

土地面積:276.05㎡(83.5坪)

建物面積:176.38㎡(53.35坪)

通学区  
中山小学校  
開成中学校

北アルプス眺望(常念岳・槍ヶ岳)。閑静な山麓農業地域。農地(田・畑:2316㎡)・農業用機材(耕運機等)付きOKの方とのみ取引可。



管理番号	
所在地	松本市大字中山3837-2
建物名	
取引態様	専任媒介
手数料	要
構造	木造
詳細間取	和10、和8×3、和6、和4.5×2、農機具置き場
総階数	2階
完成年月	1977年6月
引渡/入居日	相談
湯権	
下水道	公共下水道
駐車場	有
交通	電車:篠ノ井線平田駅 徒歩5000m 徒歩60分 自動車15分 高速:長野道塩尻北I.C. 車20分
設備	BT別室,追焚機能,バス1坪以上,プロパンガス,上水道,下水道,電気,外物置,庭,駐車場3台分,日当り良好,空き家バンク登録物件



長野県知事免許(8)第3967号

(有)ツツミ宅建事務所

TEL 0263-58-7792

〒399-0037長野県松本市村井町西1-10-17

FAX 0263-58-9093

URL <http://www.tutumitakken.com>

Mail [tutumitakken@gmail.com](mailto:tutumitakken@gmail.com)

営業 9:00~18:00

休 火曜日 祝祭日(事前予約対応可)

備考  
北アルプス眺望(常念岳・槍ヶ岳)。閑静な山麓農業地域。農地(田・畑:2316㎡)・農業用機材(耕運機等)付きOKの方とのみ取引可。