

貸家

1LDK

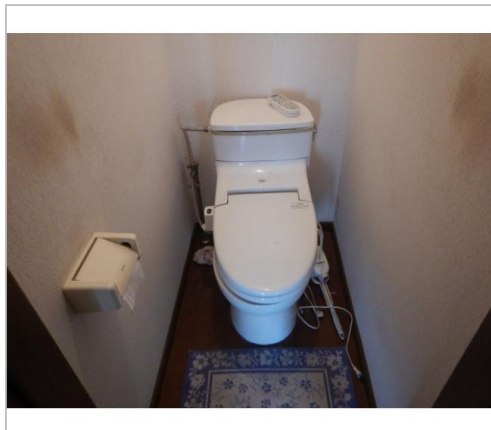
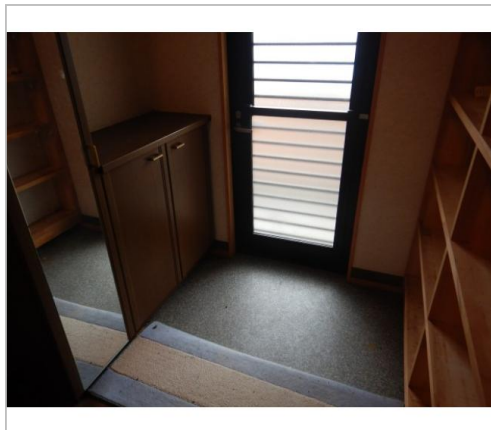
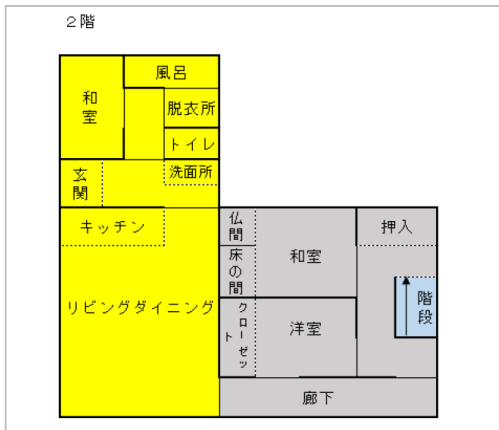
下水内郡栄村  
大字豊栄平滝2737-4  
【A041】平滝地区

賃料  
2.5万円

礼金 なし  
敷金 なし

通学区  
栄小学校  
栄中学校

農地付き(畑)の賃貸物件になります。



管理番号	
所在地	下水内郡栄村大字豊栄平滝2737-4
建物名	【A041】平滝地区
取引態様	一般
保険	
総階数(地上)	2階
構造	木造
詳細間取	貸し出し部のみ
引渡/入居日	即可
トイレ種類	水洗
下水道	個別浄化
駐車場	徒歩50分 有料あり
完成年月日	1975年4月
交通	電車:飯山線平滝駅 徒歩140m 徒歩2分 自動車1分 高速:上信越道豊田飯山I.C. 車62分
設備	BT別室,トイレ,暖房便座,追焚機能,シャワー,オートバス,ガスコンロ有,給湯,洗濯機置場,洗髪洗面化粧台,プロパンガス,洗面所独立,灯油ストーブ,CAT V,有... ※全てを表示できておりません。詳細は弊社サイト内の物件ページ内にてご確認ください。
備考	物件のすぐ横に畑があるので家庭菜園も楽しめます。まずはお気軽にお問い合わせください。



栄村  
TEL 0269-87-3113

FAX 0269-87-3083

URL <https://sakae-life.com/>

Mail [teijyu@vill.sakae.nagano.jp](mailto:teijyu@vill.sakae.nagano.jp)

営 08:30 - 17:15

休 土・日・祝

〒389-2792長野県下水内郡栄村北信3433