

住宅用 土地

千曲市
大字八幡

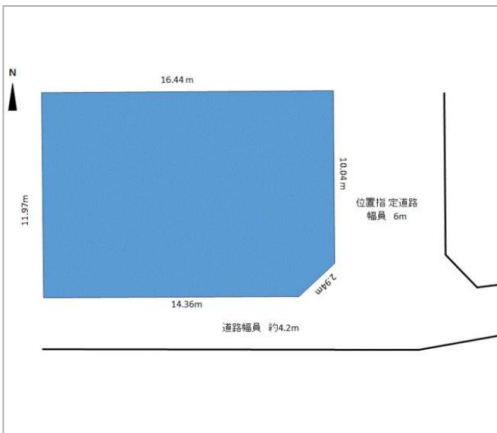
580万円

坪単価:9.7825万円

土地面積:196.01㎡(59.29坪)
私道負担面積:

通学区
千曲市立八幡小学校
千曲市立更埴西中学校

小学校まで1.1km、中学校まで900m。ファミリーマートまで徒歩2分(130m)。駐車スペースは3台とれます。閑静な住宅地です。



管理番号	
所在地	千曲市大字八幡
区画名	
取引態様	専任媒介
手数料	
地目	宅地
用途地域	1種低層
建ぺい率	50%
容積率	80%
最適用途	住宅用土地
都市計画法	非線引区域
引渡/入居日	相談
湯権	
下水道	公共下水道
交通	電車:しなの鉄道屋代駅 徒歩3380m
設備	上水道,下水道,建築条件付き



長野県知事免許(15)第784号

長坂建設(株)

TEL 026-272-2762

FAX 026-272-2265

URL <http://www.nagasaka-k.co.jp/>

Mail nagasaka@nagasaka-k.co.jp

営業 07:30 - 18:00

休 土(不定)、日、祝日

備考

〒387-0021 長野県千曲市大字稲荷山7