

中古住宅
4SLDK

茅野市
宮川5333-3

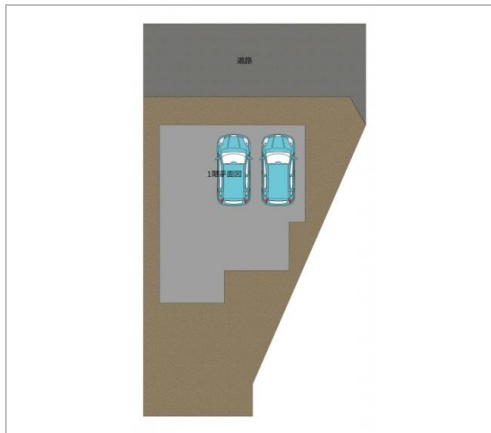
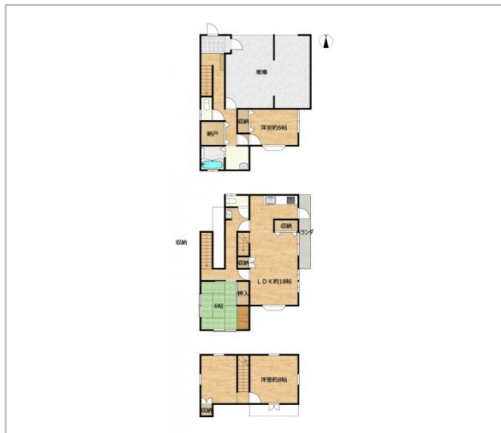
2,299万円

インナーガレージ 外壁・屋根・内装リフォーム インナーガレージ(2台)

土地面積:115.01㎡(34.79坪)
建物面積:159.49㎡(48.24坪)

通学区
宮川小学校
長峰中学校

インナーガレージ 外壁・屋根・内装リフォーム インナーガレージ(2台)



管理番号	
所在地	茅野市宮川5333-3
建物名	
取引態様	一般媒介
手数料	要
構造	木造
詳細間取	1階 インナーガレージ 2階 6S 洗面 UB 2階 LDK18 和6 トイレ ベランダ 3階 2階 6
総階数	3階
完成年月	1997年5月
引渡/入居日	2025年2月下旬 予定
湯権	無
下水道	公共下水道
駐車場	有 インナーガレージ台可
交通	電車:中央本線茅野駅 徒歩2640m 徒歩33分 自動車6分 高速:中央道諏訪I.C.
設備	システムキッチン,給湯,照明器具付き,プロパンガス, 上水道,下水道,電気,TVモニター付きインターホン,パ ルコニー,駐車場2台分,日当たり良好,閑静住宅街, 田舎リゾ... ※全てを表示できておりません。詳細は弊社サイト内 の物件ページ内にてご確認ください。
備考	インナーガレージ 外壁・屋根・内装リフォーム インナーガレージ(2台)



長野県知事免許(5)第4747号

エステートおくむら(有)

TEL 0266-57-0023

FAX 0266-57-0043

URL <http://www.estate-okumura.com>

Mail info@estate-okumura.com

営業 09:00 - 18:00

休 年中無休

〒392-0021 長野県諏訪市上川2-2148-3