

中古住宅

3SDK

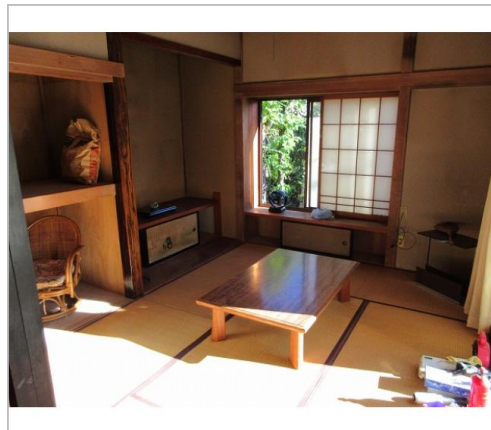
諏訪市
岡村2丁目

180万円

土地面積:113.63㎡(34.37坪)
建物面積:80.5㎡(24.35坪)

通学区
上諏訪小学校
上諏訪中学校

閑静な住宅街 徒歩約1分に共同温泉あり



管理番号	06120501
所在地	諏訪市岡村2丁目
建物名	
取引態様	一般媒介
手数料	要
構造	木造
詳細間取	和6.0 和6.0 和8.0 DK7.5 S3.0
総階数	2階
完成年月	1979年2月
引渡/入居日	相談
湯権	
下水道	公共下水道
駐車場	無
交通	電車:中央本線上諏訪駅 徒歩16分
設備	給湯,都市ガス,上水道,下水道, 電気,日当り良好,閑静住宅街, セットバック要
備考	セットバックあり 浴室無し 駐車場無し



長野県知事免許(14)第1428号

(株)東亜不動産

TEL 0266-53-7008

FAX 0266-53-5818

URL <http://www.toa-fudosan.co.jp>

Mail info@toa-fudosan.co.jp

営業 9:00~17:30

休 年中無休(GW・お盆・年末年始を除く)

〒392-0012長野県諏訪市四賀822