

中古住宅  
2LDK

飯田市  
大瀬木

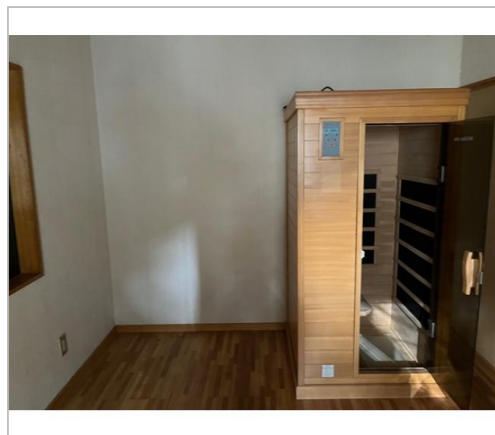
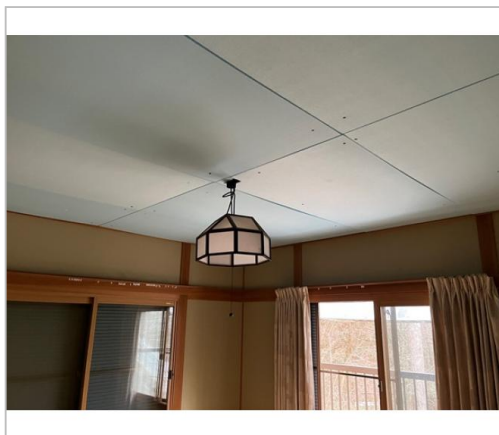
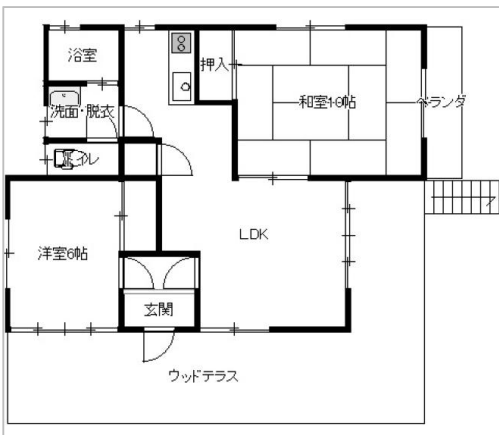
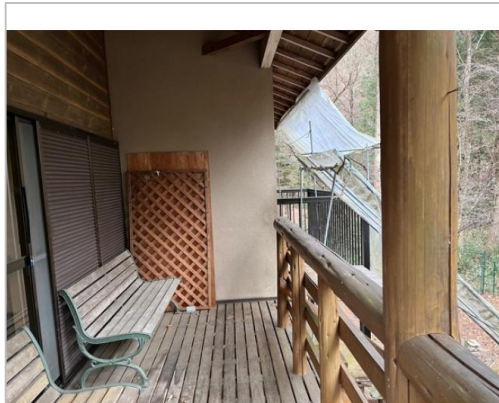
600万円

庭に桜・梅・花桃★建物周りに柵設置、ドッグランにも★春夏秋冬を五感で愉しむ別荘時間  
★ 室内陽当たり良し★野菜など温室栽培可★

土地面積:794㎡(240.18坪)  
建物面積:61.29㎡(18.54坪)

通学区  
飯田市立伊賀良小学校  
飯田市立旭ヶ丘中学校

沢城湖飯田高原別荘地★ペレットストーブ★カーポート★ウッドデッキ★ベランダ★サウナ★井戸★高窓★



管理番号	
所在地	飯田市大瀬木
建物名	
取引態様	一般媒介
手数料	要
構造	木造
詳細間取	
総階数	1階
完成年月	1989年4月
引渡/入居日	相談
湯権	
下水道	その他
駐車場	有
交通	電車:飯田線切石駅 徒歩6900m 高速:中央道飯田I.C. 車2分
設備	BT別室,温水洗浄便座,バス1坪以上,給湯,洗髪洗面化粧台,照明器具付き,プロパンガス,複層ガラス,上水道,浄化槽,電気,インターホン,庭,バルコニー,テラス,... ※全てを表示できておりません。詳細は弊社サイト内の物件ページ内にてご確認ください。
備考	★価格改定★ 現況有姿売買 合併浄化槽 池はポンプ要交換 イエローゾーン 森林法



長野県知事免許(4)第5209号

(株)気賀沢不動産

TEL 0265-83-2321

〒399-4117長野県駒ヶ根市赤穂10110-8

FAX 0265-83-4544

URL <https://www.re-k.jp/>

Mail [re-k@etude.ocn.ne.jp](mailto:re-k@etude.ocn.ne.jp)

営 09:00 - 17:30

休 年末年始、お盆、GW