

中古住宅

3LDK

諏訪市

大字湖南3865-4

1,299万円

豊田小学校が近い再生住宅 キッチンセット・洗面化粧台・UB・トイレ・照明器具交換
外壁・屋根塗装 クロス張替 位置指定道路持分1/7無償譲渡

土地面積:166.09㎡(50.24坪)

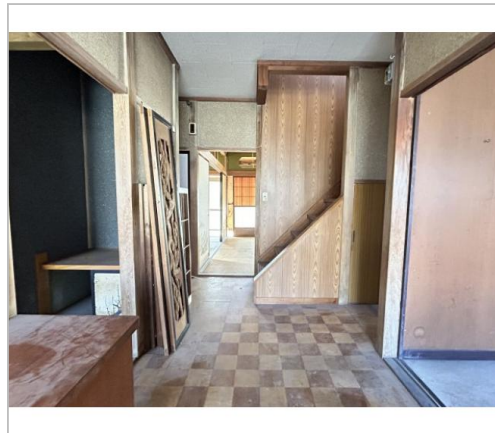
建物面積:106.69㎡(32.27坪)

通学区

豊田小学校

諏訪西中学校

豊田小学校が近い再生住宅 キッチンセット・洗面化粧台・UB・トイレ・照明器具交換 外壁・屋根塗装 クロス張替 位置指定道路持分1/7無償譲渡



管理番号	
所在地	諏訪市大字湖南3865-4
建物名	
取引態様	一般媒介
手数料	要
構造	木造
詳細間取	1階 LDK18.5 洋6 洗面 UB トイレ 2階 洋6.5 6.5 ベランダ
総階数	
完成年月	1975年7月
引渡/入居日	2025年2月下旬 予定
湯権	無
下水道	公共下水道
駐車場	有 1台 インナーガレージ 1台 敷地内台可
交通	電車:中央本線上諏訪駅 徒歩4000m 徒歩50分 自動車10分 バス:かりんちゃんライナー 有賀・上社線豊田小学校前バス停 徒歩240m 徒歩3分 高速:中央... ※全てを表示できておりません。詳細は弊社サイト内の物件ページ内にてご確認ください。
設備	BT別室,温水洗浄便座,暖房便座,追焚機能,バス1坪以上,システムキッチン,カウンターキッチン,給湯,洗髪洗面化粧台,出窓,照明器具付き,プロパンガス,上水道,... ※全てを表示できておりません。詳細は弊社サイト内の物件ページ内にてご確認ください。
備考	※全てを表示できておりません。詳細は弊社サイト内の物件ページ内にてご確認ください。



長野県知事免許(5)第4747号

エステートおくむら(有)

TEL 0266-57-0023

FAX 0266-57-0043

URL <http://www.estate-okumura.com>

Mail info@estate-okumura.com

営業 09:00 - 18:00

休 年中無休

〒392-0021 長野県諏訪市上川2-2148-3