

貸家

9DK

諏訪市
大字豊田
松澤貸家

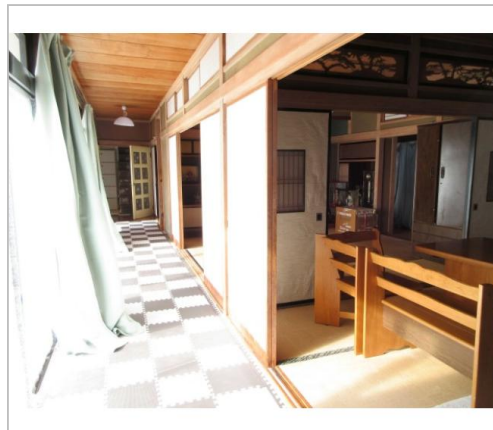
賃料
4.9万円

DIY可

礼金 なし
敷金 2ヶ月

通学区
豊田小学校
諏訪西中学校

部屋数多い物件。小学校至近で子育て世代にも良い物件です。



管理番号	
所在地	諏訪市大字豊田
建物名	松澤貸家
取引態様	一般
保険	有
総階数(地上)	2階
構造	木造
詳細間取	
引渡/入居日	相談
トイレ種類	水洗
下水道	公共下水道
駐車場	有
完成年月日	1972年4月
交通	電車:中央本線上諏訪駅 徒歩3900m 徒歩49分 高速:中央道諏訪I.C. 車12分
設備	BT別室,トイレ2箇所,トイレ,シャワー,給湯,洗面所, 照明器具付き,洗面所独立,収納スペース,駐車場 2台分,日当たり良好,閑静住宅街,田舎リゾート向き, 二人入居... ※全てを表示できておりません。詳細は弊社サイト内 の物件ページ内にてご確認ください。
備考	現況有姿にてお引渡しとなります。 浴室給湯設備無し(借主様負担) リノベーション・DIY可



長野県知事免許(9)第3283号

(株)東洋開発

TEL 0266-27-5200

FAX 0266-28-6611

URL <http://www.toyokaihatsu.co.jp/>

Mail info@toyokaihatsu.co.jp

営業 09:00 - 17:30

休 日曜日 祝祭日

〒393-0047 長野県諏訪郡下諏訪町西赤砂4342-5