

中古住宅
5LDK

駒ヶ根市
赤穂14-1930

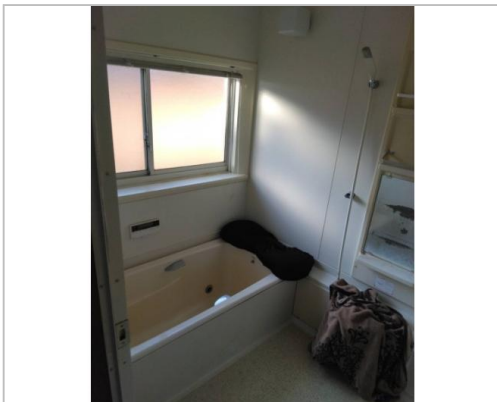
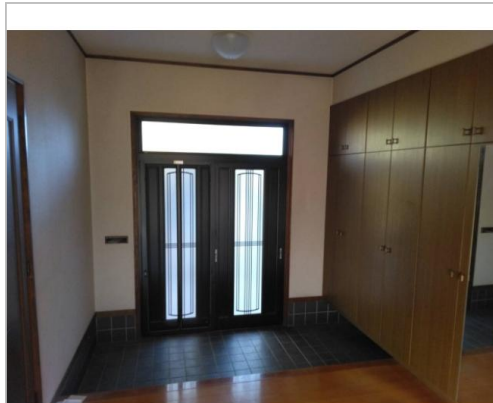
1,780万円

接道がないため、再建築不可、2025年11月価格改定

土地面積:841.19㎡(254.45坪)
建物面積:181.74㎡(54.97坪)

通学区
駒ヶ根市立赤穂南小学校
駒ヶ根市立赤穂中学校

広い土地、部屋数の多い平屋物件、暖炉、倉庫付き



管理番号	
所在地	駒ヶ根市赤穂14-1930
建物名	
取引態様	一般媒介
手数料	
構造	木造
詳細間取	
総階数	2階
完成年月	1993年11月
引渡/入居日	相談
湯権	
下水道	簡易水洗
駐車場	有
交通	
設備	外物置,庭,駐車場3台分,空き家バンク登録物件



長野県知事免許(10)第2927号

(株)織井不動産

TEL 0265-82-2972

〒399-4115長野県駒ヶ根市上穂栄町25-26

FAX 0265-82-3036
URL <http://www.orii-f.com>
Mail info@orii-f.com
営 09:00 - 18:00
休 水曜日

備考