

中古住宅

9LDK

下高井郡山ノ内町
大字夜間瀬2330

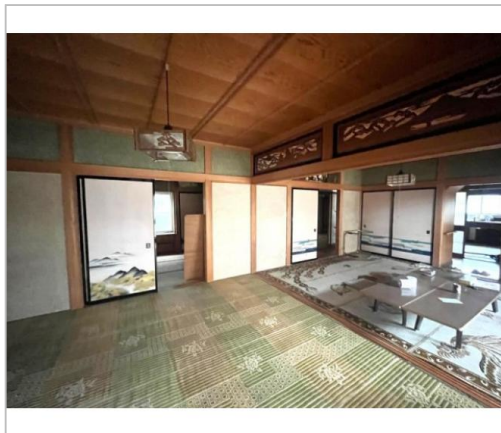
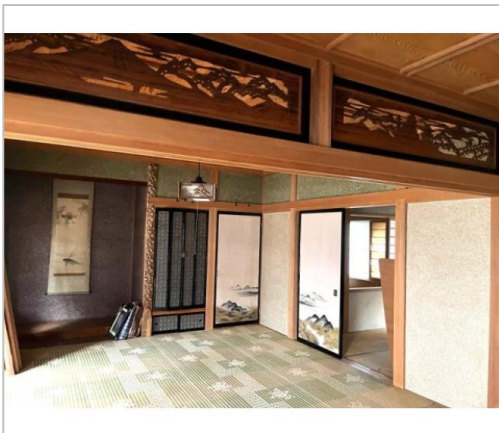
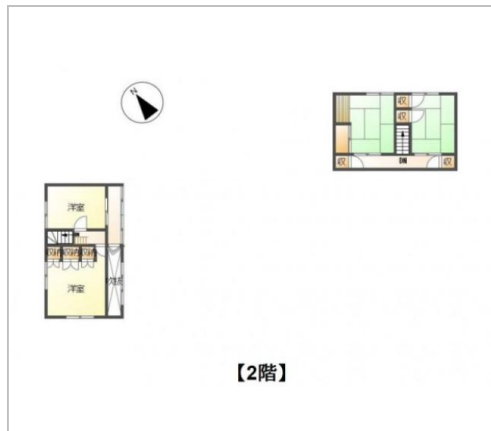
350万円

母屋と離れがあり、渡り廊下で繋がっています。ゲストハウスなどの事業用や二世帯住宅にも利用できそうです。

土地面積:447.38㎡(135.33坪)
建物面積:189.29㎡(57.26坪)

通学区
西小学校
山ノ内中学校

ゲストハウスなどの事業用や二世帯住宅にオススメです。



管理番号	
所在地	下高井郡山ノ内町大字夜間瀬2330
建物名	
取引態様	一般媒介
手数料	要
構造	木造
詳細間取	
総階数	2階
完成年月	1969年11月
引渡/入居日	相談
湯権	
下水道	公共下水道
駐車場	有
交通	電車:長野電鉄長野線夜間瀬駅 徒歩1200m 徒歩17分 自動車4分
設備	プロパンガス,上水道,下水道



山ノ内町
TEL 0269-33-3113

FAX 0269-33-4527

URL <http://www.town.yamanouchi.nagano.jp/>

Mail iju-teiju@town.yamanouchi.lg.jp

営業 08:30 - 17:15

休 土、日、祝、年末年始

備考

長野電鉄「夜間瀬駅」から徒歩圏内で、隣町の中野市へは車で3分程度とアクセスが良好な宇木地区の物件です。 離れの窓からは高社山を一望できるなど、眺めが良い立地です。
地下1階は車庫及び倉庫となっており、軽自動車であれば5台ほど駐車できそうです。
母屋
※全てを表示できておりません。詳細は弊社サイト内の物件ページ内にてご確認ください。

〒381-0498長野県下高井郡山ノ内町平穏3352-1