

中古住宅

7K

千曲市

大字八幡8130-1、8130-2、8131-2

CA-0104

250万円

姨捨サービスエリアスマートICそば、田舎暮らし、スローライフ希望の方におすすめの場所です

土地面積:637.84㎡(192.94坪)

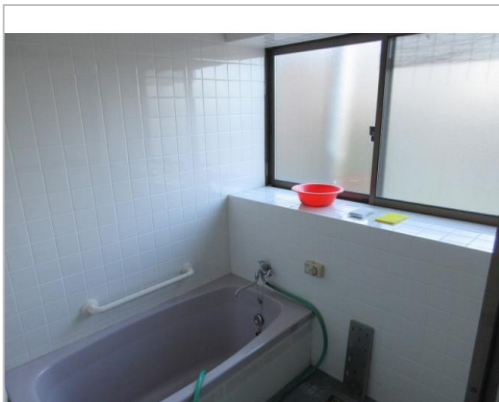
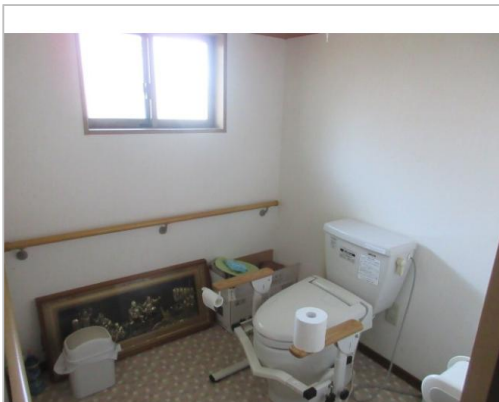
建物面積:178.2㎡(53.9坪)

通学区

千曲市立八幡小学校

千曲市立更埴西中学校

畑付きの住宅です。



|        |  |
|--------|--|
| 管理番号   | CA-0104  |
| 所在地    | 千曲市大字八幡8130-1、8130-2、8131-2                          |
| 建物名    | CA-0104  |
| 取引態様   | 一般媒介   |
| 手数料    |  |
| 構造     | 木造   |
| 詳細間取   | 7K+納戸  |
| 総階数    | 2階   |
| 完成年月   | 1966年12月   |
| 引渡/入居日 | 相談   |
| 湯権     |  |
| 下水道    | 公共下水道  |
| 駐車場    | 有  |
| 交通     | 電車:篠ノ井線姨捨駅<br>徒歩1200m                                |
| 設備     | BT別室,プロパンガス,上水道,汲取,電気,外物置,庭,閑静住宅街,セットバック要,空き家バンク登録物件 |



千曲市

TEL 026-273-1111

〒387-8511 長野県千曲市杭瀬下二丁目1番地

FAX 026-273-1921

URL <http://www.city.chikuma.lg.jp/>

Mail [ijuteiju@city.chikuma.lg.jp](mailto:ijuteiju@city.chikuma.lg.jp)

営 08:30 - 17:15

休 土、日、祝、年末年始

備考

・間取り:7K+納戸 他未登記建物有。(名  
寄帳記載、木造2階建、昭和47年築、61.5  
8㎡、附属農家) ・建物残存物有、売主負  
担により撤去後引き渡し、他現況渡し。・  
他千曲市八幡8128番1、地目畑、地積330  
㎡の農地との売買が条件となります。買主の  
※全てを表示できておりません。詳細は弊社サ  
イト内の物件ページ内にてご確認ください。