

中古住宅  
4LDK

東筑摩郡山形村  
神明

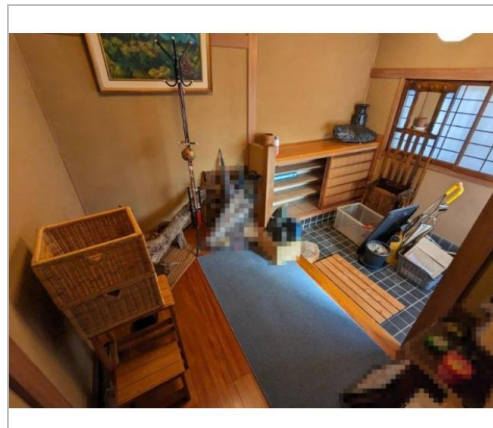
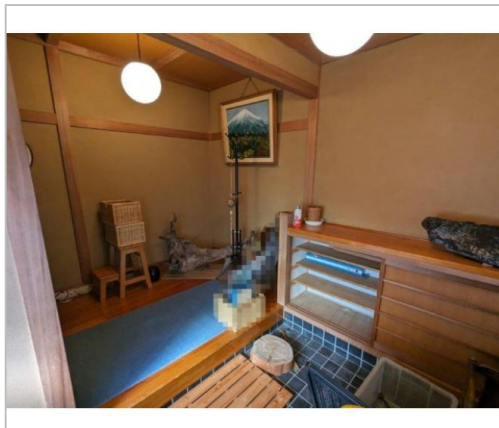
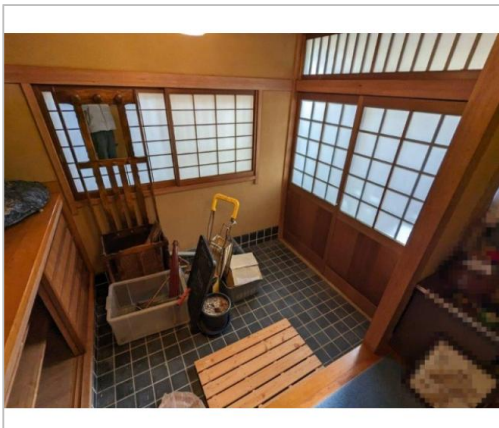
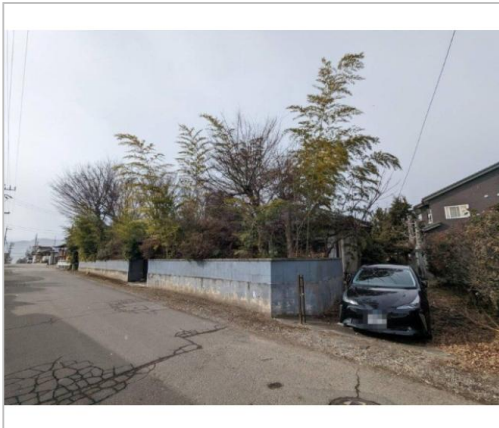
1,580万円

庭を整備すればバーベキューや家庭菜園ができます。

土地面積:931㎡(281.62坪)  
建物面積:150.37㎡(45.48坪)

通学区  
山形小学校  
鉢盛中学校

リビングの梁が魅力的です。



管理番号	
所在地	東筑摩郡山形村神明
建物名	
取引態様	専任媒介
手数料	
構造	木造
詳細間取	
総階数	1階
完成年月	1977年10月
引渡/入居日	相談
湯権	
下水道	公共下水道
駐車場	有
交通	電車:松本電気鉄道波田駅 徒歩3400m 自動車7分
設備	BT別室,バス1坪以上,カウンターキッチン,給湯,プロパンガス,上水道,下水道,電気,庭
備考	【周辺施設】 ・山の子会やまのご保育園まで ・・・約250m(車で1分) ・アイシティ21まで ・・・約2600m(車で6分) ・山形村役場まで ・・・約2800m(車で7分) 【その他事項】 ・現況有姿での引渡しとなります。 ・間取り 図面と現況が相違する場合は現況を優先と します。 ・河川法の規制があります。 ・砂防法の砂防指定地域に該当しております。



長野県知事免許(1)第5809号

(株)源氣

TEL 0263-88-8630

FAX 0263-88-8631

URL <https://genki-corp.com/>

Mail [uchiyama@genki-corp.com](mailto:uchiyama@genki-corp.com)

営業 09:00 - 18:00

休 火曜日(不動産事業部のみ)

〒390-1301 長野県東筑摩郡山形村8188-2