

中古住宅

4LDK

塩尻市
大字広丘郷原

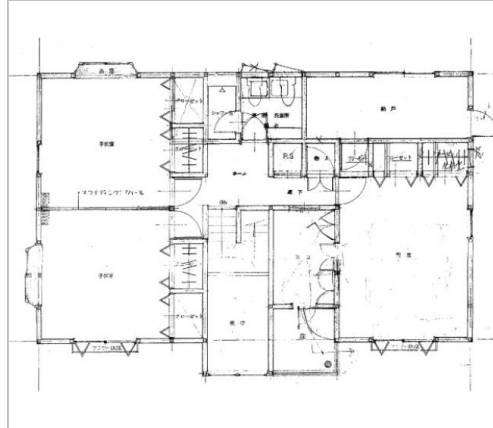
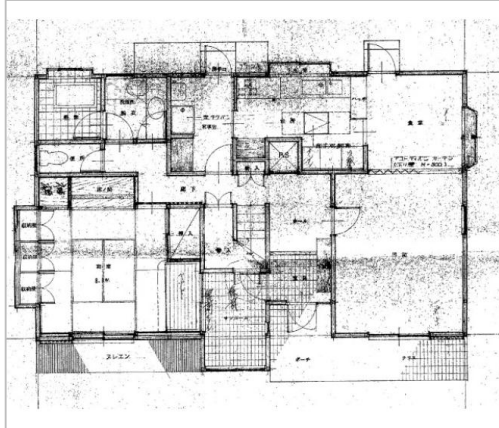
1,100万円

田舎暮らしや家庭菜園を楽しみたい方におススメ！
市街化調整区域の物件です。道路が南側と東側あり、日当たりのよい物件です。

土地面積:857.76㎡(259.47坪)
建物面積:169.19㎡(51.17坪)

通学区
広丘小学校
広陵中学校

田舎暮らしや家庭菜園を楽しみたい方におススメ！ 市街化調整区域の物件です。



管理番号	361
所在地	塩尻市大字広丘郷原
建物名	
取引態様	一般媒介
手数料	要
構造	軽量鉄骨造
詳細間取	1F…LDK,和,浴室,洗面,トイレ 2F…洋×3,トイレ,シャワー,納戸
総階数	2階
完成年月	1986年
引渡/入居日	相談
湯権	
下水道	個別浄化
駐車場	
交通	電車:中央本線塩尻駅 徒歩2200m 徒歩25分 自動車6分 バス:のりーと 線郷原上バス停 徒歩110m 徒歩1分 高速:長野道塩尻I.C. 車11分
設備	BT別室,トイレ2箇所,プロパンガス,浄化 槽,電気,庭,駐車場3台分,日当たり良好, 田舎リゾート向き,空き家バンク登録物 件
備考	市街化調整区域の物件です。前面道路は 幅員が広く、区画の形状は東西に長くなっ ていますが、道路が南側と東側あり、日 当たりのよい物件です。水回りの設備や、 ※全てを表示できておりません。詳細は弊 社サイト内の物件ページ内にてご確認ください。



塩尻市
TEL 0263-88-8530

FAX 0263-88-5946

URL <https://shiojiri-genki.com/service/migration/>

Mail iju.teiju@shiojiri-genki.com

営業 08:30 - 17:15

休 土、日、祝、年末年始

〒399-0736長野県塩尻市大門一番町12-2えんぱーく405