

中古住宅

6LDK

北安曇郡池田町  
大字池田180-5  
正科中古住宅

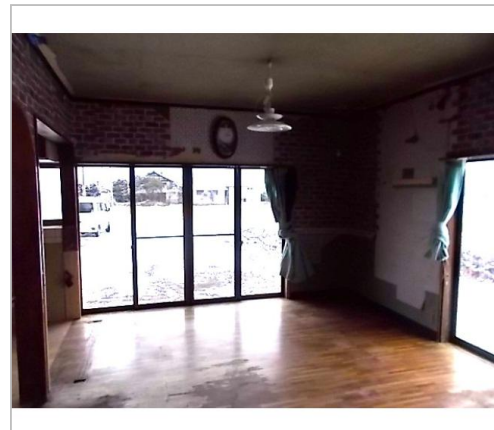
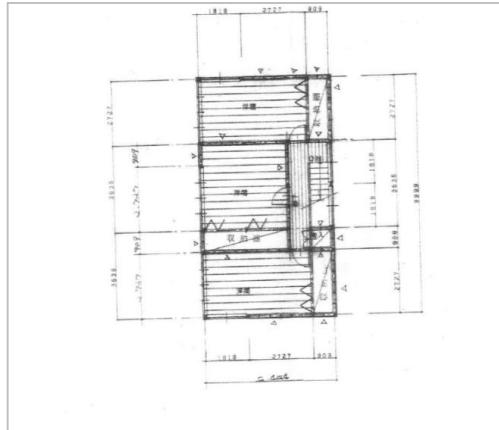
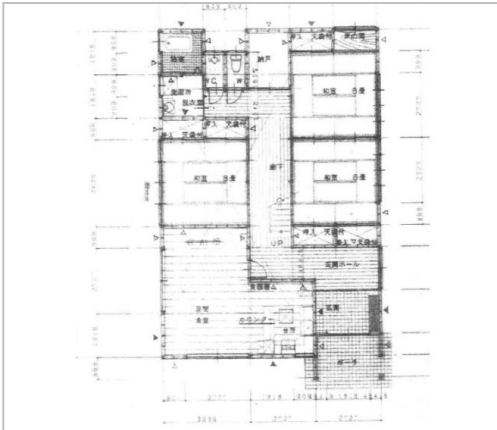
1,160万円

県道沿いの住宅地・ゆったり駐車スペース

土地面積:496.12㎡(150.07坪)  
建物面積:174.72㎡(52.85坪)

通学区  
池田小学校  
高瀬中学校

西側に田園が広がる広々した住宅地 <池田町空き家バンク登録物件>



管理番号	
所在地	北安曇郡池田町大字池田180-5
建物名	正科中古住宅
取引態様	一般媒介
手数料	要
構造	木造
詳細間取	
総階数	2階
完成年月	1990年8月
引渡/入居日	相談
湯権	無
下水道	
駐車場	有
交通	電車:大糸線信濃松川駅 徒歩3300m 自動車8分 高速:長野道安曇野I.C. 車25分
設備	BT別室,照明器具付き,プロパンガス,上水道,庭,日当り良好,空き家バンク登録物件
備考	・池田町空き家バンク登録物件。・宅内に公共樹敷設済ですが、下水道受益者負担金が未納です。別途500,000円池田町へお支払いください。・内外部改修が必要です。



長野県知事免許(12)第2158号

(株)矢口工務店

TEL 0261-62-4040

FAX 0261-62-7542

URL <https://www.ygch.jp/>

Mail [yaguti4040@yahoo.co.jp](mailto:yaguti4040@yahoo.co.jp)

営業 08:00 - 17:30

休

〒399-8602長野県北安曇郡池田町会染6320-1