

中古住宅

5DK

松本市

大字南浅間578-1(駐車場付き中古住宅)

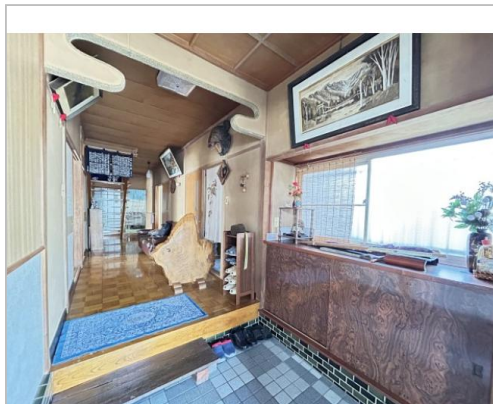
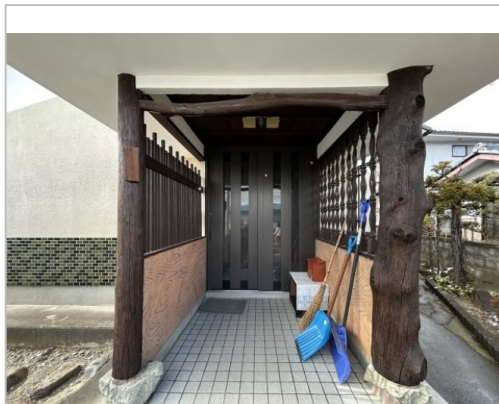
3,062万円

■土地100坪以上 ■前道6m以上 ■陽当り良好 ■眺望良好 ■整備された歩道  
■南庭 ■和室、 ■浴室1坪以上 ■南面バルコニー ■納戸

土地面積:478.47㎡(144.73坪)  
建物面積:119.85㎡(36.25坪)

通学区  
本郷小学校  
女鳥羽中学校

100坪以上の土地付き中古住宅 駐車場並列駐車複数台可能 前面道路に歩道有 最寄りバス停まで徒歩圏



管理番号	
所在地	松本市大字南浅間578-1(駐車場付き中古住宅)
建物名	
取引態様	一般媒介
手数料	要
構造	木造
詳細間取	+S
総階数	2階
完成年月	1976年3月
引渡/入居日	相談
湯権	
下水道	公共下水道
駐車場	
交通	電車:篠ノ井線松本駅 徒歩3500m 徒歩44分 バス:松本コミュニティバス線 南浅間バス停 徒歩150m 徒歩2分
設備	バス1坪以上,プロパンガス,上水道, 下水道,電気,庭,バルコニー, 日当り良好
備考	

住まいと暮らしを応援する



国土交通大臣免許(3)第8196号  
ミサワホーム甲信(株)長野支社  
TEL 0263-55-3333

FAX 0263-29-0330  
URL <http://koushin.misawa.co.jp/nagano/>  
Mail [koushin\\_mrd@home.misawa.co.jp](mailto:koushin_mrd@home.misawa.co.jp)  
営業 09:00 - 18:00  
休 第一日曜・火曜・水曜

〒390-0833長野県松本市双葉22-1