

住宅用 土地

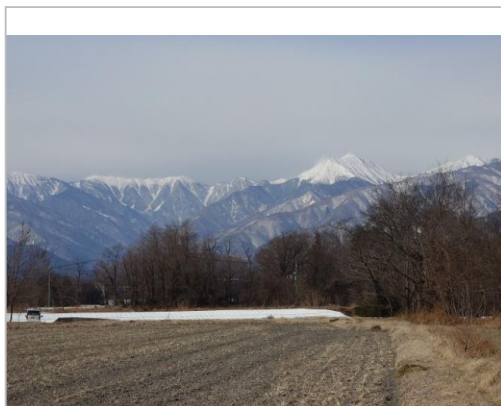
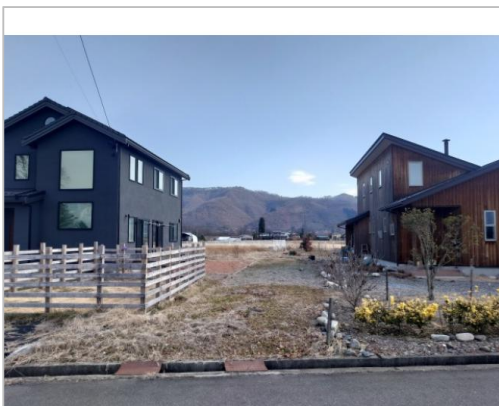
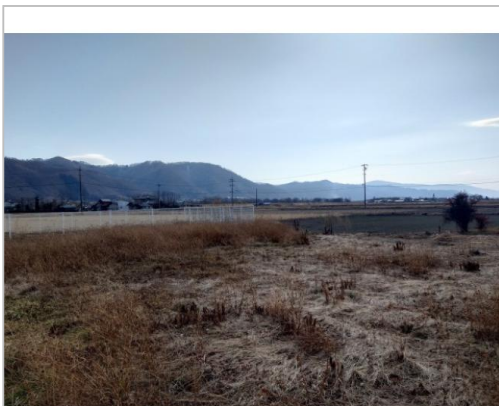
安曇野市
豊科南穂高5941-1他

700万円
坪単価:5.81万円

アルプスを望む環境の良い土地

土地面積:398.56㎡(120.56坪)
私道負担面積:

通学区
安曇野市立豊科北小学校
安曇野市立豊科北中学校



管理番号	437761
所在地	安曇野市豊科南穂高5941-1他
区画名	
取引態様	専任媒介
手数料	要
地目	原野
用途地域	無指定
建ぺい率	60%
容積率	100%
最適用途	
都市計画法	非線引区域
引渡/入居日	相談
湯権	
下水道	個別浄化
交通	電車:大糸線柏矢町駅 徒歩2700m
設備	プロパンガス

備考	特定開発認定申請、井戸掘削要 幅3mの進入路(約20坪)含む
----	-----------------------------------



長野県知事免許(5)第4723号
(有)ライフポート安曇野
TEL 0263-81-1325

FAX 0263-81-1280
URL <http://www.lifeport.info>
Mail lifeport@nifty.com
営業 10:00 - 17:00
休 土日祝※事前予約制

〒399-8304長野県安曇野市穂高柏原1132-2