

中古住宅
2LDK

東筑摩郡山形村
寺林

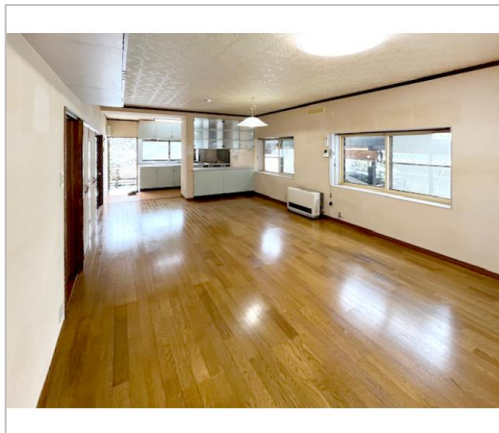
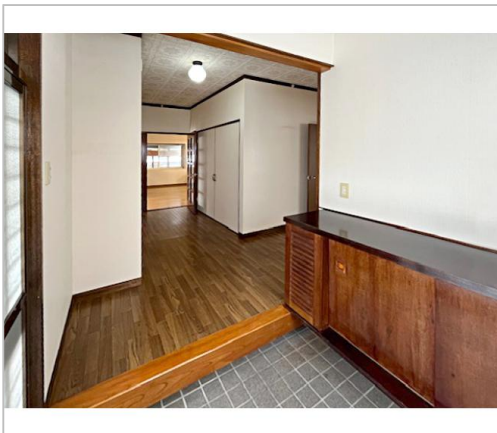
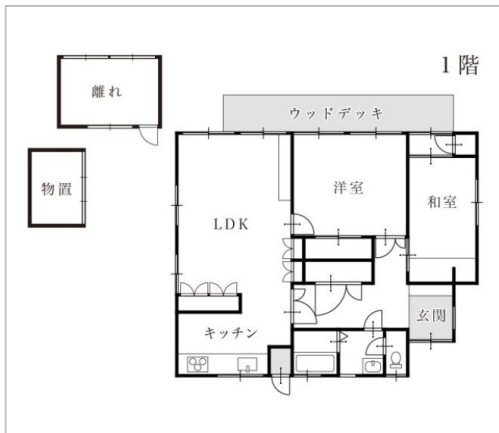
700万円

屋根付き駐車場2台 & 大型物置完備! 趣味を楽しむ6帖プレハブ付き♪
アイシティ21まで車で9分! 便利な立地! ハウスクリーニング済

土地面積: 313.5㎡ (94.83坪)
建物面積: 81.19㎡ (24.55坪)

通学区
山形小学校
鉢盛中学校

自然に抱かれる木の住まい ~ 小川のせせらぎと共に暮らす、癒しの平屋 ~



| | |
|--------|---|
| 管理番号 | |
| 所在地 | 東筑摩郡山形村寺林 |
| 建物名 | |
| 取引態様 | 一般媒介 |
| 手数料 | 要 |
| 構造 | 木造 |
| 詳細間取 | LDK 洋室 和室 |
| 総階数 | 1階 |
| 完成年月 | 1981年2月 |
| 引渡/入居日 | 即可 |
| 湯権 | |
| 下水道 | 公共下水道 |
| 駐車場 | 有 |
| 交通 | 電車: 松本電気鉄道波田駅 徒歩6200m 自動車12分 |
| 設備 | BT別室, 温水洗浄便座, 暖房便座, 追焚機能, システムキッチン, 給湯, 洗髪洗面化粧台, 照明器具付き, 複層ガラス, 上水道, 下水道, 電気, エアコン, インターホン, 外物... ※全てを表示できておりません。詳細は弊社サイト内の物件ページにてご確認ください。 |

| | |
|----|----------|
| 備考 | 土砂災害警戒区域 |
|----|----------|



長野県知事免許(1)第5703号
(株)フロンティア・スピリット
TEL 0263-40-0530

FAX 0263-48-0538
URL <https://web.f-spirit.jp/estate/>
Mail m.kimura@f-spirit.jp
営業 8:00-17:00(平日)
休 第2土曜・日曜・祝日・夏季冬季

〒390-1242 長野県松本市和田4709