

中古住宅
4LDK

安曇野市
豊科

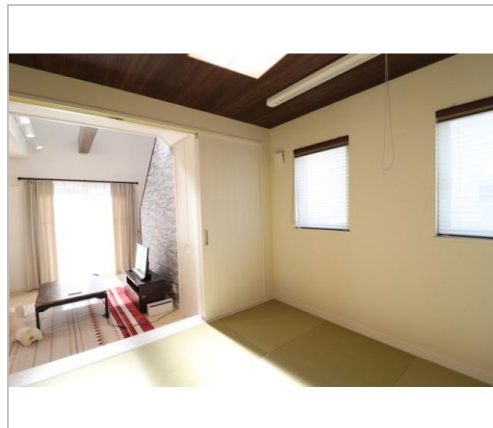
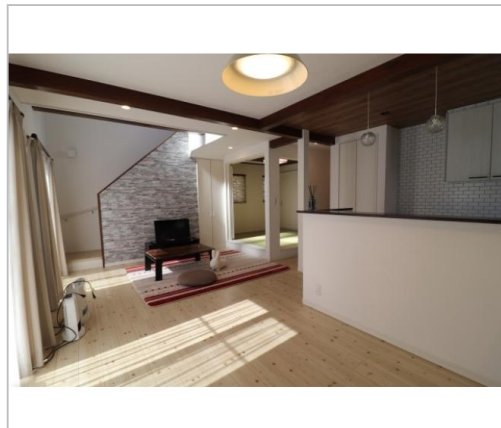
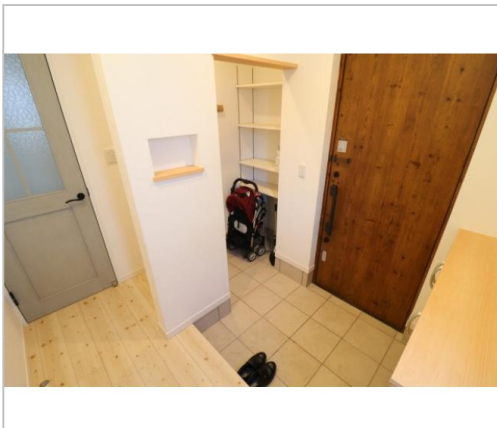
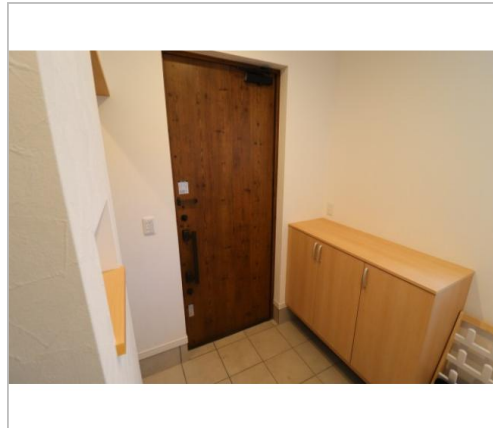
3,080万円

JR「南豊科駅」まで徒歩7分!収納たっぷり、ゆとりのある4LDK住宅♪◆駐車3台可能◆

土地面積:225.78㎡(68.29坪)
建物面積:111.37㎡(33.68坪)

通学区
豊科南小学校
豊科北中学校

JR「南豊科駅」まで徒歩7分!収納たっぷり、ゆとりのある4LDK住宅♪◆駐車3台可能◆



管理番号	
所在地	安曇野市豊科
建物名	
取引態様	専属専任
手数料	要
構造	木造
詳細間取	
総階数	2階
完成年月	2018年4月
引渡/入居日	相談
湯権	
下水道	公共下水道
駐車場	有
交通	電車:大糸線豊科駅 徒歩500m 徒歩7分
設備	温水洗浄便座,トイレ2箇所,追焚機能,システムキッチン,給湯,照明器具付き,上水道,下水道,電気,エアコン,外物置,バルコニー,ウッドデッキ,閑静住宅街,オール... ※全てを表示できておりません。詳細は弊社サイト内の物件ページにてご確認ください。
備考	◆不動産を買うなら安曇野市専門のハウズドゥ あづみ野へ◆ ハウズドゥは安曇野市内の物件を専門に扱っています! 売価仲介FC全国1位!全国展開中で安心の ※全てを表示できておりません。詳細は弊社サイト内の物件ページにてご確認ください。

HOUSEDO
ハウズドゥ あづみ野

長野県知事免許(8)第3560号

ハウズドゥ あづみ野

TEL 0263-87-7340

〒399-8205長野県安曇野市豊科4840-1

FAX 0263-87-7341

URL <https://azumino-housedo.com/>

Mail info@sakura-azumino.com

営業 09:30 - 17:00

休 水曜日