

中古住宅

6DK

駒ヶ根市

赤穂14441-9外

400万円

一部残置物がありますが、ほぼ片付け済み★

土地面積:1079.05㎡(326.41坪)

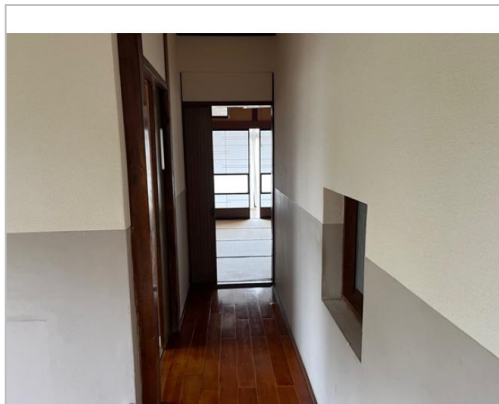
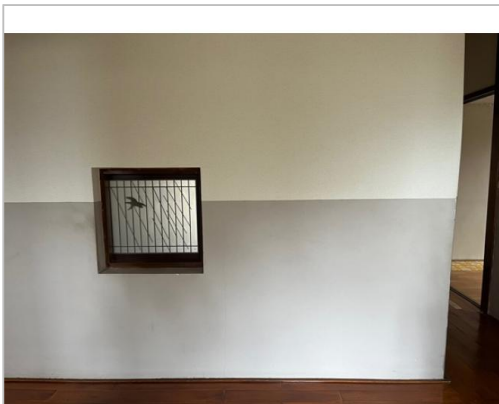
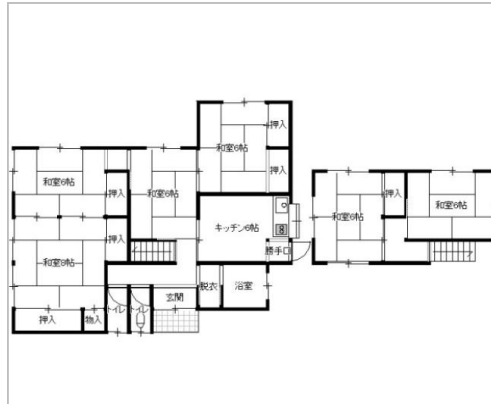
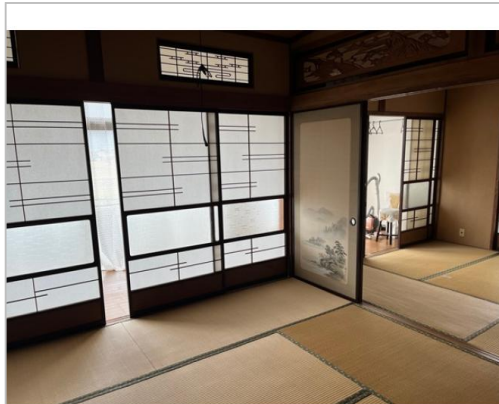
建物面積:100.62㎡(30.43坪)

通学区

赤穂南小学校

赤穂中学校

中央アルプスロケーション物件★周辺は住宅が少なく、開放感のある環境が広がります★農地付★車庫付★



管理番号	
所在地	駒ヶ根市赤穂14441-9外
建物名	
取引態様	一般媒介
手数料	要
構造	ブロック造
詳細間取	
総階数	2階
完成年月	1964年12月
引渡/入居日	相談
湯権	
下水道	公共下水道
駐車場	有 3台可
交通	電車:飯田線小町屋駅 徒歩2100m 徒歩27分
設備	BT別室,給湯,プロパンガス,上水道,電気,庭,駐車場3台分,日当たり良好,二階常向き,閑静住宅街,田舎リゾート向き,セットバック済
備考	大規模修繕必要、現況有姿売買 農地転用必要 宅地820.05㎡ 田259㎡ 農集排 駐車3~4台可



長野県知事免許(3)第5209号

(株)気賀沢不動産

TEL 0265-83-2321

〒399-4117長野県駒ヶ根市赤穂10110-8

FAX 0265-83-4544

URL <https://www.re-k.jp/>

Mail re-k@etude.ocn.ne.jp

営業 09:00 - 17:30

休 土日祝日、年末年始、お盆、GW