

中古住宅
7K

長野市
信州新町新町891-1

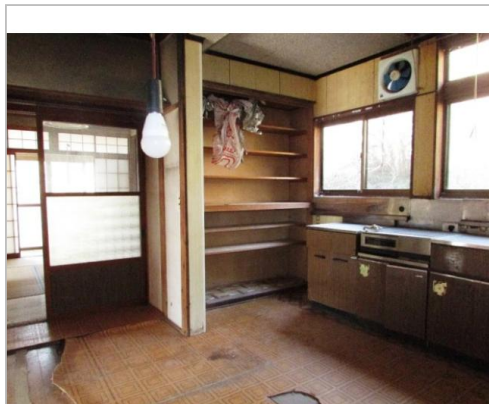
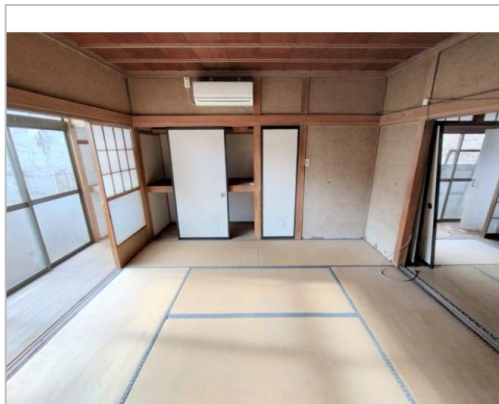
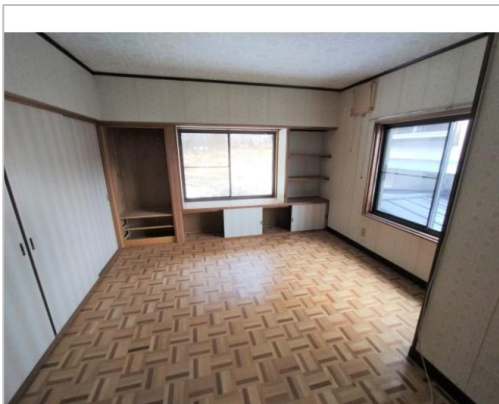
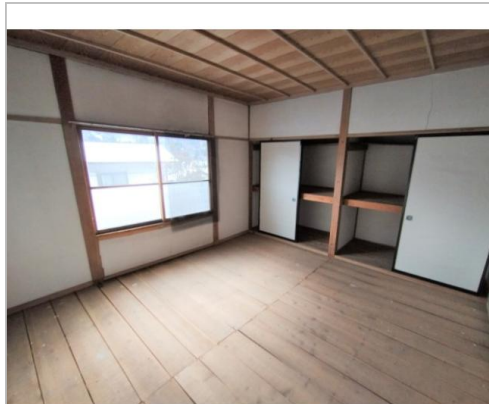
280万円

No.686 長野市西部、信州新町の中心部に建つ物件
2階建ての離れは趣味部屋に最適

土地面積:848.21㎡(256.58坪)
建物面積:171.34㎡(51.83坪)

通学区
長野市立信州新町小学校
長野市立信州新町中学校

No.686 長野市西部、信州新町の中心部に建つ物件 2階建ての離れは趣味部屋に最適



管理番号	長野市空き家バンク 第686号
所在地	長野市信州新町新町891-1
建物名	
取引態様	専任媒介
手数料	要
構造	木造
詳細間取	1階:和8・和6・板間2室・DK 2階:板間4室
総階数	2階
完成年月	1977年8月
引渡/入居日	相談
湯権	
下水道	公共下水道
駐車場	有
交通	電車:北陸新幹線長野駅 徒歩23900m 自動車39分 高速:長野道更埴I.C. 車33分
設備	プロパンガス,上水道,下水道,電気,庭,日当り良好
備考	土砂災害警戒区域(地すべリイエローゾーン)／敷地内に長野市水道用地が一部あり／現状の境界図面での売買とする



長野市
TEL 026-224-7721

〒380-8512長野県長野市鶴賀緑町1613

FAX 026-224-5103
URL <http://www.city.nagano.nagano.jp/>
Mail iju@city.nagano.lg.jp
営業 08:30 - 17:15
休 土、日、祝、年末年始