

中古住宅

4K

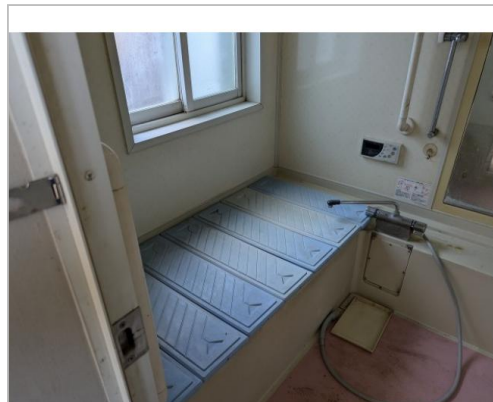
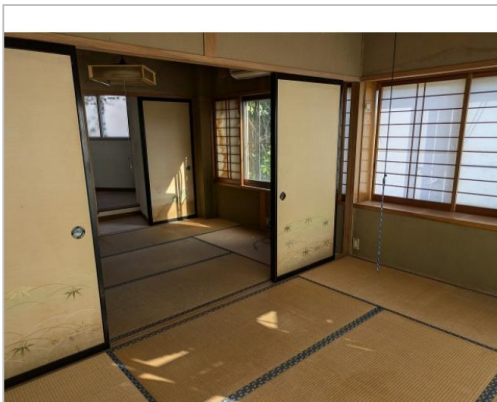
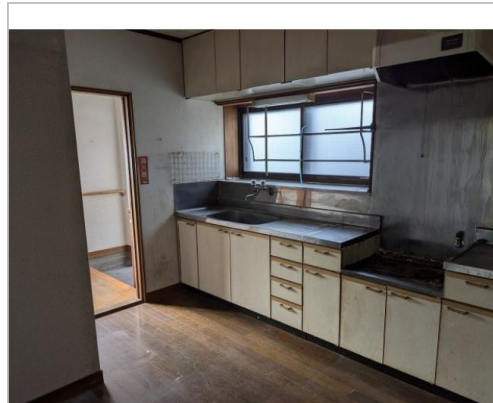
東御市
滋野乙1927-1

580万円

土地面積:514.31㎡(155.57坪)
建物面積:71.21㎡(21.54坪)

通学区
滋野小学校
東部中学校

広い敷地に2棟。1棟は小ぶりな木造鉄骨造2階建て。もう1棟は太い梁が印象的な古民家です。ひとつは住宅に、ひとつは仕事に趣味に使い方いろいろ...



管理番号	NO.285
所在地	東御市滋野乙1927-1
建物名	
取引態様	一般媒介
手数料	
構造	その他
詳細間取	
総階数	2階
完成年月	1978年
引渡/入居日	相談
湯権	
下水道	公共下水道
駐車場	有
交通	電車:しなの鉄道滋野駅 徒歩1400m 自動車5分 高速:上信越道東部湯の丸I.C. 車8分
設備	上水道,下水道,電気,駐車場3台分,日 当り良好,セットバック要,空き家バンク登 録物件

備考	セットバック要
----	---------



東御市
TEL 0268-64-5893

〒389-0592長野県東御市県281-2

FAX 0268-64-5610
URL <https://akiya.city.tomi.nagano.jp>
Mail iju@city.tomi.nagano.jp
営業 08:30 - 17:15
休 土、日、祝、年末年始