

中古住宅

2SLDK

諏訪市

大字豊田文出629-18

1,699万円

屋根・外壁塗装 駐車場整備 トイレ・洗面化粧台・照明器具交換  
クロス・CF張替 フローリングワックス

土地面積:216.22㎡(65.46坪)

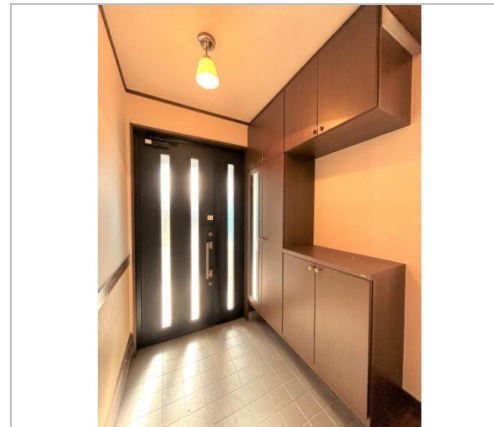
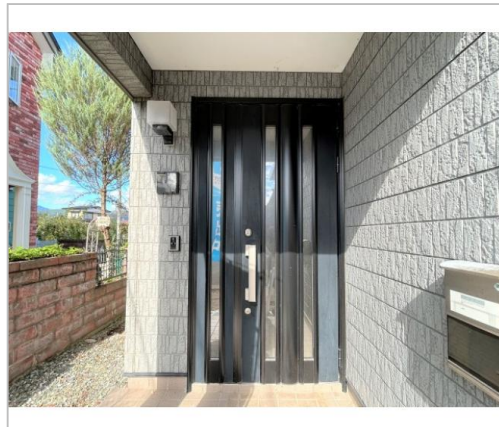
建物面積:102.67㎡(31.05坪)

通学区

豊田小学校

諏訪西中学校

屋根・外壁塗装 駐車場整備 トイレ・洗面化粧台・照明器具交換 クロス・CF張替 フローリングワックス



管理番号	
所在地	諏訪市大字豊田文出629-18
建物名	
取引態様	一般媒介
手数料	要
構造	木造
詳細間取	1階 LDK17 洗面 UB トイレ 2階 洋11.8 和8 S4 ベランダ
総階数	2階
完成年月	1999年11月
引渡/入居日	即可
湯権	無
下水道	公共下水道
駐車場	有 整備済台可
交通	電車:中央本線上諏訪駅 徒歩2800m 徒歩35分 自動車6分 バス:市内循環線 外回り線文出第二公民館前バス停 徒歩400m 徒歩5分 高速:中央道諏訪I.C.... ※全てを表示できておりません。詳細は弊社サ イト内の物件ページ内にてご確認ください。
設備	BT別室,温水洗浄便座,暖房便座,追焚機能,バス 1坪以上,システムキッチン,給湯,洗髪洗面化粧台, 照明器具付き,プロパンガス,上水道,下水道,電気, TVモニタ付... ※全てを表示できておりません。詳細は弊社サ イト内の物件ページ内にてご確認ください。
備考	※全てを表示できておりません。詳細は 弊社サイト内の物件ページ内にてご確 認ください。



長野県知事免許(5)第4747号

エステートおくむら(有)

TEL 0266-57-0023

FAX 0266-57-0043

URL <http://www.estate-okumura.com>

Mail [info@estate-okumura.com](mailto:info@estate-okumura.com)

営業 09:00 - 18:00

休 年中無休

〒392-0021 長野県諏訪市上川2-2148-3