

中古住宅

4LDK

諏訪市
大字中洲

パパまるハウス中洲21号棟

3,400万円

パントリーがあるので、災害に備えて食料品や飲用水を備蓄しておくこともできます☆勝手口があるのでごみ捨てに行くのも便利です!

土地面積:193.73㎡(58.6坪)

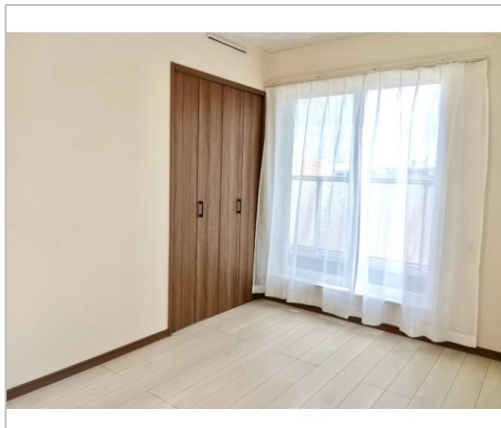
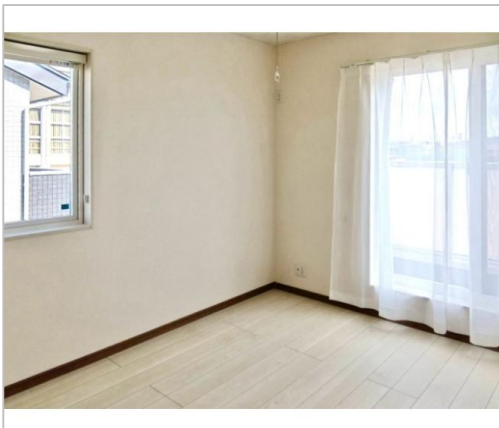
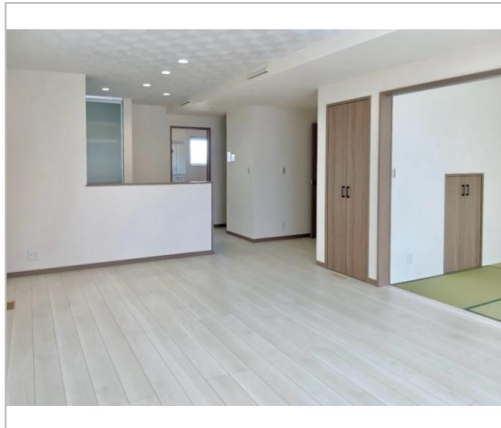
建物面積:124.21㎡(37.57坪)

通学区

諏訪市立中洲小学校

諏訪市立諏訪南中学校

諏訪南中学校すぐ近く!中洲小学校まで約600m☆



管理番号	
所在地	諏訪市大字中洲
建物名	パパまるハウス中洲21号棟
取引態様	一般媒介
手数料	要
構造	木造
詳細間取	LDK18.8帖、洋室8帖、洋室6帖、洋室6帖、和室6帖
総階数	2階
完成年月	2025年2月
引渡/入居日	相談
湯権	
下水道	公共下水道
駐車場	有
交通	電車:中央本線茅野駅 徒歩4200m 徒歩57分 自動車12分 高速:中央道諏訪1.C. 車5分
設備	BT別室,温水洗浄便座,トイレ2箇所,暖房便座,追焚機能,浴室乾燥機,バス1坪以上,システムキッチン,カウンターキッチン,IHクッキングヒーター,食器洗浄乾燥機... ※全てを表示できておりません。詳細は弊社サイト内の物件ページ内にてご確認ください。
備考	



長野県知事免許(4)第4963号

エコシステム(株)

TEL 0266-54-6003

FAX 0266-54-6004

URL <https://eco-sys.co.jp>

Mail info@eco-sys.co.jp

営業 09:00 - 17:00

休 水曜日・祝日

〒392-0009長野県諏訪市杉菜池1762-2