

中古住宅

長野市

大字安茂里西河原3678-1

2,600万円

土地面積:422.12㎡(127.69坪)

建物面積:173.54㎡(52.49坪)

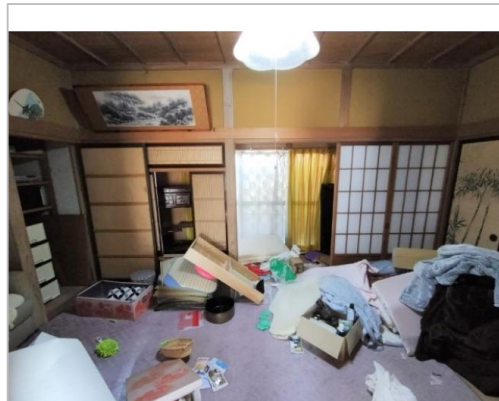
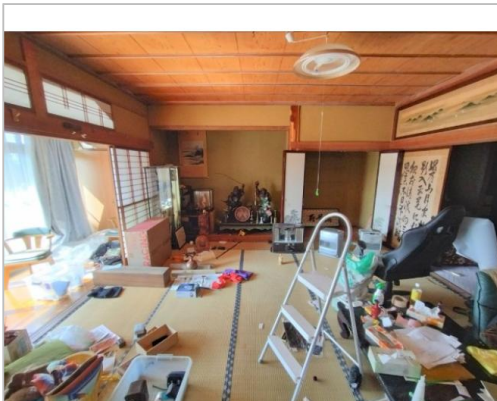
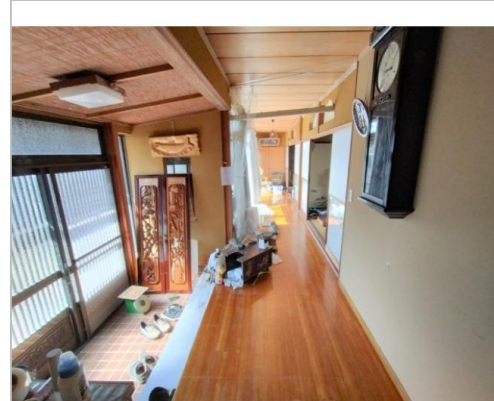
通学区

安茂里小学校

裾花中学校

8DK

No.707 安茂里(あもり)駅に近い住宅地に建つ築年不詳の物件 建物は古いがしっかり手が入れている



管理番号	長野市空き家バンク 第707号
所在地	長野市大字安茂里西河原3678-1
建物名	
取引態様	一般媒介
手数料	要
構造	木造
詳細間取	1階:和12・和10・和10・和10・和10・洋・DK 2階:和6・洋6
総階数	2階
完成年月	
引渡/入居日	相談
湯権	
下水道	公共下水道
駐車場	無
交通	電車:北陸新幹線長野駅 徒歩3200m 自動車10分 高速:上信越道長野I.C. 車26分 電車:北陸新幹線長野駅 徒歩3200m 自動車10分 篠ノ井線安茂里駅 ... ※全てを表示できておりません。詳細は弊社サイト内の物件ページにてご確認ください。
設備	プロパンガス,上水道,下水道,電気,庭,閑静住宅街,空き家バンク登録物件
備考	土砂災害警戒区域(土石流1区ローゾーン) /残置物は近くに住む所有者が片付けています /道路向かいの駐車場を借りることが可能 (最大4台まで、5千円/台)



長野市

TEL 026-224-7721

〒380-8512長野県長野市鶴賀緑町1613

FAX 026-224-5103

URL <http://www.city.nagano.nagano.jp/>

Mail [iju@city.nagano.lg.jp](mailto:iju@city.nagano.lg.jp)

営業 08:30 - 17:15

休 土、日、祝、年末年始