

中古住宅  
13DK

塩尻市  
大字洗馬

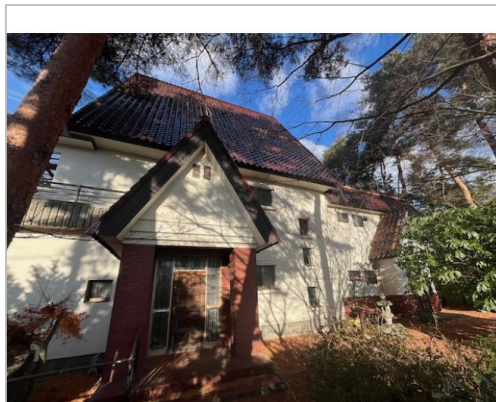
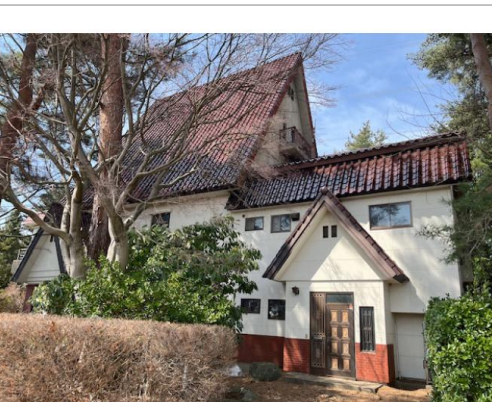
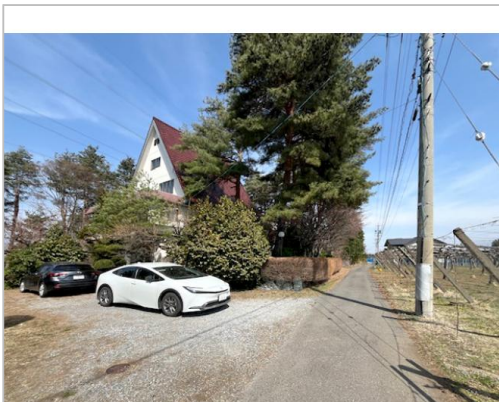
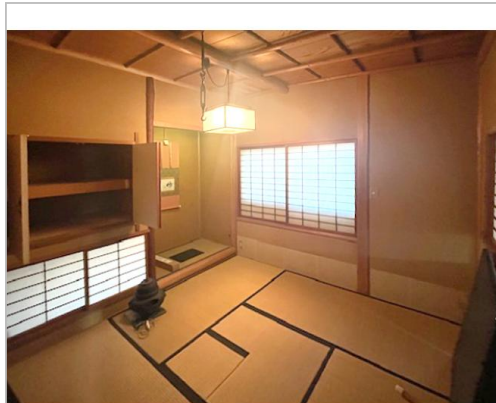
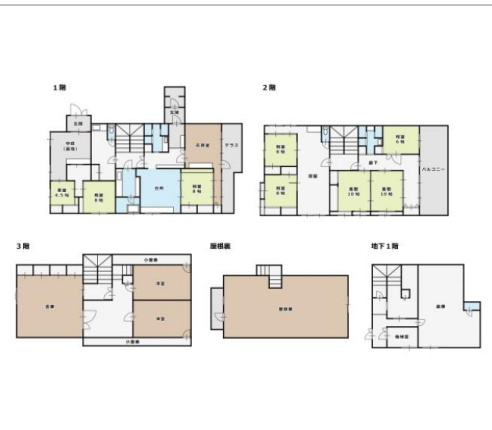
1,980万円

屋根裏別地上3階・地下1階、隠れ家的な立地に建つ大型物件です。ワイナリーも近く、事業利用もお勧めです。

土地面積:2477㎡(749.29坪)  
建物面積:574.87㎡(173.89坪)

通学区  
塩尻市立洗馬小学校  
塩尻市立塩尻西部中学校

屋根裏別地上3階・地下1階、隠れ家的な立地に建つ大型物件です。ワイナリーも近く、事業利用もお勧めです。



管理番号	371
所在地	塩尻市大字洗馬
建物名	
取引態様	専任媒介
手数料	要
構造	鉄骨造
詳細間取	詳細は備考へ
総階数	3階
完成年月	1978年7月
引渡/入居日	相談
湯権	無
下水道	公共下水道
駐車場	有
交通	電車:中央本線塩尻駅 徒歩2100m 徒歩27分 自動車6分 バス:塩尻市地域 振興バス洗馬線ワイナリー前バス停 徒歩200m 徒歩5分 高速:長野道塩尻I.C.... ※全てを表示できておりません。詳細は弊社サ イト内の物件ページ内にてご確認ください。
設備	BT別室,トイレ2箇所,給湯,ロフト,プロパンガス ,上水道,下水道,地下室,電気,セントラルヒー ティング,外物置,庭,バルコニー,駐車場2台分, 駐車場3台分
備考	居宅 鉄筋コンクリート・木造瓦葺地下1階付3階 ※全てを表示できておりません。詳細は弊社サ イト内の物件ページ内にてご確認ください。



塩尻市  
TEL 0263-88-8530

FAX 0263-88-5946

URL <https://shiojiri-genki.com/service/migration/>

Mail [iju.teiju@shiojiri-genki.com](mailto:iju.teiju@shiojiri-genki.com)

営 08:30 - 17:15

休 土、日、祝、年末年始

〒399-0736長野県塩尻市大門一番町12-2市民交流センター405