

中古住宅

木曾郡南木曾町

田立下切1486-1

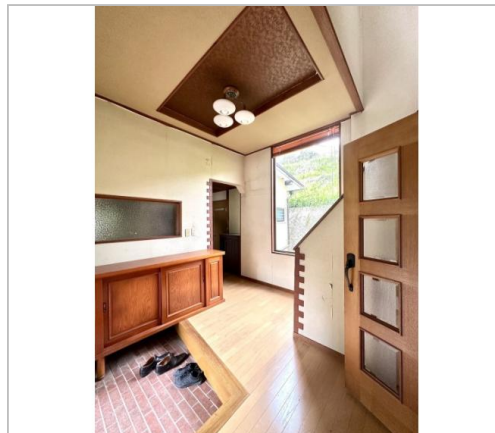
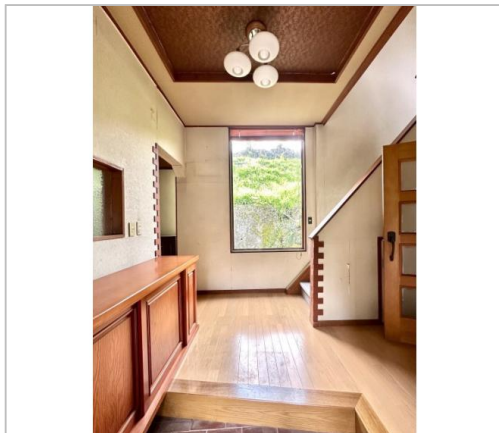
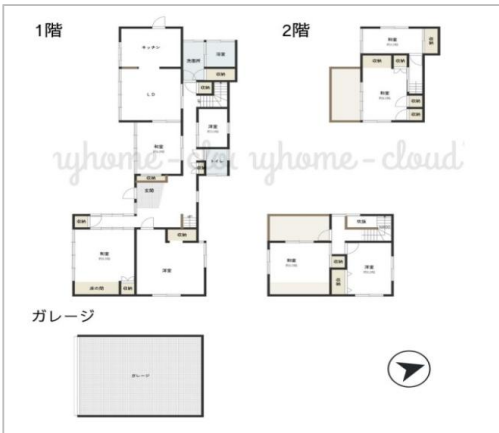
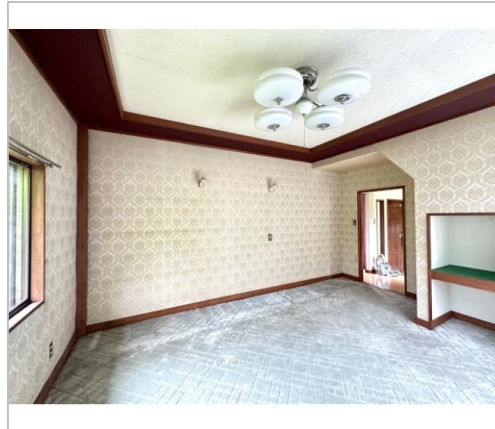
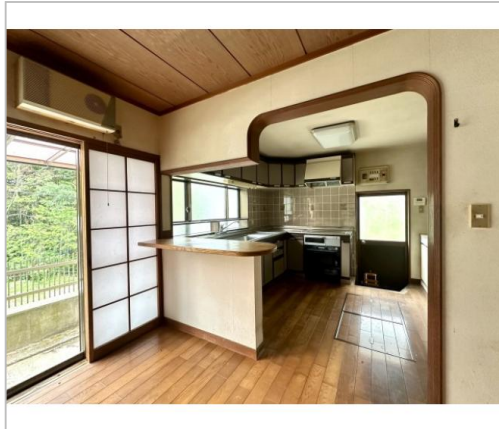
7DK

80万円

土地面積:239.45㎡(72.43坪)

建物面積:155.3㎡(46.97坪)

【25-1】インナーガレージ付き!JR田立駅徒歩圏内物件。



管理番号	【25-1】田立
所在地	木曾郡南木曾町田立下切1486-1
建物名	
取引態様	一般媒介
手数料	
構造	木造
詳細間取	
総階数	3階
完成年月	1963年
引渡/入居日	相談
湯権	
下水道	個別浄化
駐車場	有 インナーガレージ台可
交通	電車:中央本線田立駅
設備	システムキッチン,給湯,プロパンガス,上水道,浄化槽,電気,エアコン,バルコニー,駐車場2台分,リフォーム済み,空き家バンク登録物件



南木曾町

TEL 0264-57-2001

FAX 0264-57-2270

URL <https://www.town.nagiso.nagano.jp/>

Mail nagiso.akiya@gmail.com

営業 08:30 - 17:00

休 土日祝日

備考

◆◆◆ 問い合わせ前に必ず備考欄の内容をご確認ください ◆◆◆ ※内見ご希望の方は希望日の1週間前までにご連絡ください。一部物件については鍵を都度お借りするため、手配に時間がかかる場合があります。基本的にのご案内は平日9:00-17:00 ※全てを表示できておりません。詳細は弊社サイト内の物件ページ内にてご確認ください。

〒399-5301長野県木曾郡南木曾町読書3668-1