

中古住宅

3LDK

松本市
波田

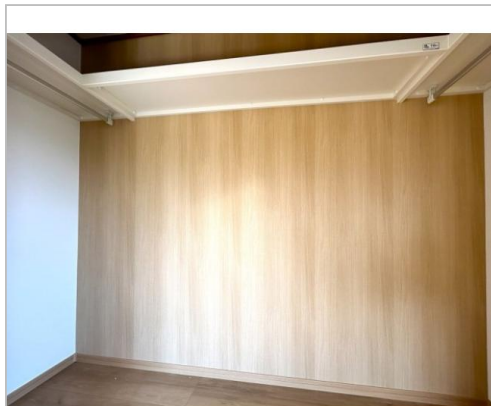
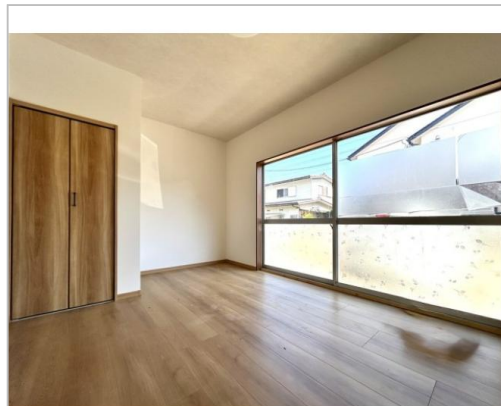
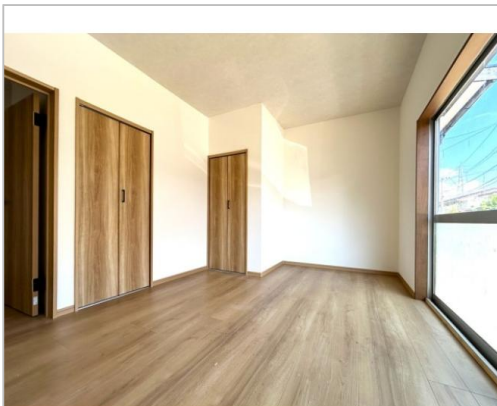
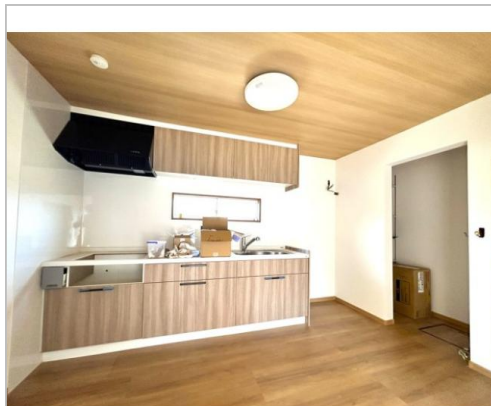
1,799万円

松本電気鉄道線「三溝駅」徒歩5分(約350m)の近さ。車通りが少ない閑静な住宅街に立地。内外装リフォーム済、水回りも新品です。

土地面積:282.19㎡(85.36坪)
建物面積:81.14㎡(24.54坪)

通学区
松本市立波田小学校
松本市立波田中学校

内外装リフォーム済! 駅近・日当たり良好・駐車3台可の好立地!



管理番号	
所在地	松本市波田
建物名	
取引態様	一般
手数料	
構造	木造
詳細間取	
総階数	2階
完成年月	1977年1月
引渡/入居日	即可
湯権	
下水道	公共下水道
駐車場	有
交通	電車:松本電気鉄道三溝駅 徒歩350m 徒歩5分
設備	BT別室,プロパンガス,上水道,下水道,電気,庭,駐車場2台分
備考	内外装フルリフォーム物件 キッチン・浴室・トイレ・洗面・給湯器・建具・床・壁・全室リフォーム、外壁・屋根塗装済。 瑕疵保証付き(不動産会社独自) 低層住居専用地域・前面道路6m以上で車の出入りも安心。



長野県知事免許(1)第5876号

(株)りのべる

TEL 0263-87-1002

FAX 0263-87-2023

URL <https://estate.re-novel.jp/>

Mail m.kimura@re-novel.jp

営業 08:00 - 17:00

休 日曜・祝日

〒390-0852長野県松本市島立857-1ミナビル202号室