

中古住宅
6K

安曇野市
穂高牧1854-1

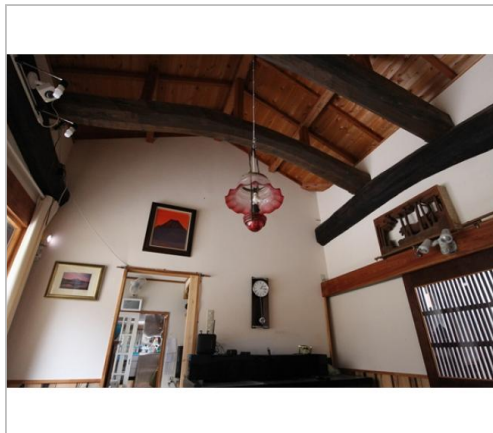
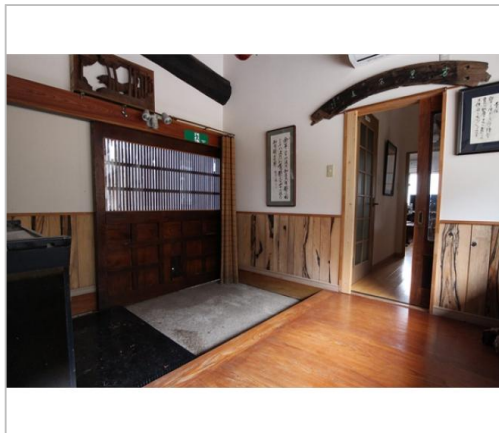
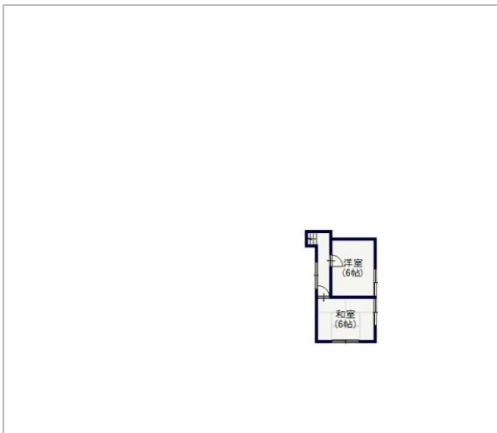
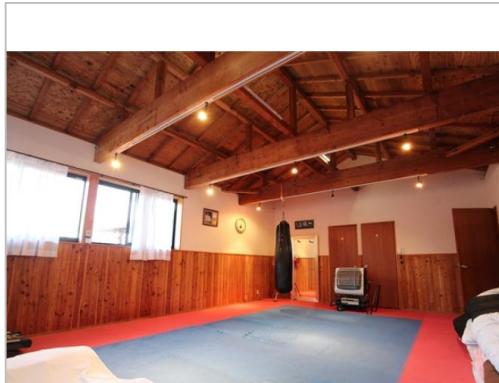
1,800万円

意匠を凝らした和風建築で、中庭があります。事務所兼用で使用されていた部分と住居専用で使用していた部分があり建物のほとんどは2009年に増築された部分です。共有の進入路を通して専有の敷地があります。

土地面積:608.74㎡(184.14坪)

建物面積:236.7㎡(71.6坪)

意匠を凝らした和風建築。リフォーム不要で使用可能。中庭にウッドデッキ。26畳のトレーニングルームあり。



管理番号	521389
所在地	安曇野市穂高牧1854-1
建物名	
取引態様	一般媒介
手数料	要
構造	木造
詳細間取	
総階数	2階
完成年月	1955年
引渡/入居日	相談
湯権	
下水道	個別浄化
駐車場	
交通	電車:大糸線穂高駅 徒歩6000m 徒歩75分 自動車9分 高速:長野道安曇野I.C. 車20分
設備	BT別室,プロパンガス,上水道,浄化槽,電気,駐車場2台分,空き家バンク登録物件
備考	宅地延長部分(131.21㎡。共有持分1/2)を通じて北東側の公道に接道 ※見学は事前のご予約をお願いいたします。ご予約の際には、2,3候補日をご連絡ください。



長野県知事免許(16)第578号

穂高観光(株)

TEL 0263-82-2618

〒399-8303長野県安曇野市穂高6032-20

FAX 0263-82-2861

URL <http://www.htkk.jp>

Mail info@htkk.jp, webinfo0@joho-sya.co.jp

営 8:30~17:30

休 不定休