

中古住宅

6SDK

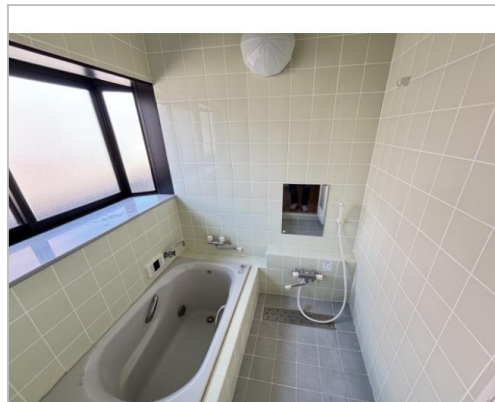
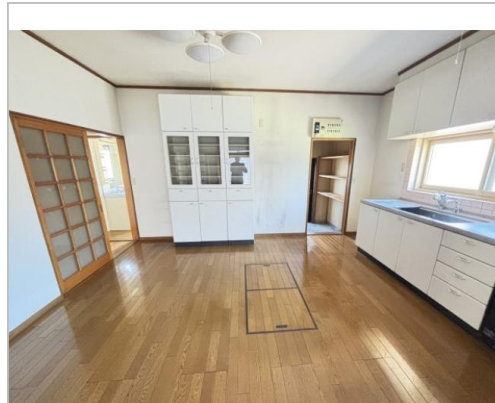
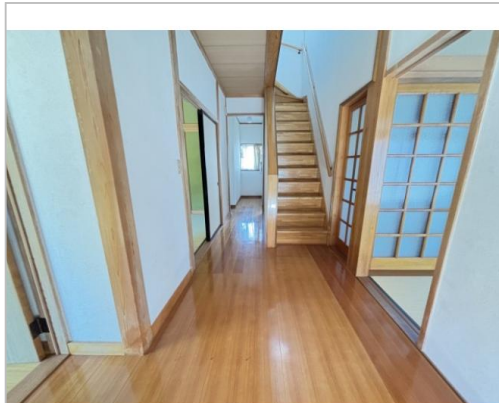
千曲市
杭瀬下1丁目51
CA-0111

2,280万円

土地面積:377.76㎡(114.27坪)
建物面積:160.91㎡(48.67坪)

通学区
千曲市立埴生小学校
千曲市立埴生中学校

築年数を感じさせない、美しく保たれた和の趣。千曲市の中心エリアです。



管理番号	CA-0111
所在地	千曲市杭瀬下1丁目51
建物名	CA-0111
取引態様	専任媒介
手数料	
構造	木造
詳細間取	6DK+納戸
総階数	2階
完成年月	1996年11月
引渡/入居日	相談
湯権	
下水道	公共下水道
駐車場	有
交通	電車:しなの鉄道屋代駅 徒歩1000m
設備	BT別室,温水洗浄便座,暖房便座,バス1坪以上, 洗髪洗面化粧台,照明器具付き,都市ガス,複層ガ ラス,上水道,下水道,電気,エアコン,床下収納,外物 置,庭,バルコ... ※全てを表示できておりません。詳細は弊社サイト内 の物件ページ内にてご確認ください。
備考	・給湯器が故障しています。



千曲市
TEL 026-273-1111

〒387-8511 長野県千曲市杭瀬下二丁目1番地

FAX 026-273-1921
URL <http://www.city.chikuma.lg.jp/>
Mail ijuteiju@city.chikuma.lg.jp
営 08:30 - 17:15
休 土、日、祝、年末年始