

住宅用 土地

岡谷市
加茂町2丁目

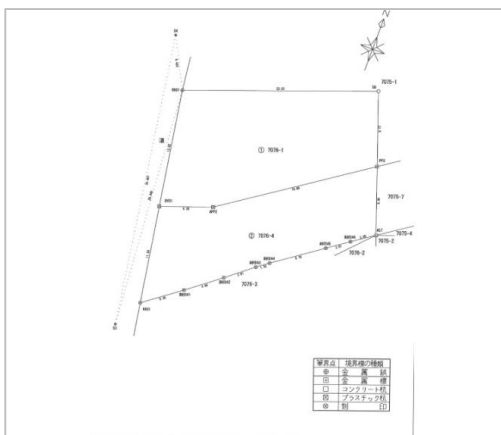
798万円
坪単価:11.43万円

地型は長方形です。南側に広く2方向道路なので日当たりはいいです。広めの土地に平屋はいかが？

土地面積:230.86㎡(69.83坪)
私道負担面積:

通学区
岡谷市立神明小学校
岡谷市立岡谷北部中学校

2方向道路の角地・南西側岡谷市道です。日当たりはよく、セブン・ドラックストア店舗にも近い。



管理番号	加茂町2丁目土地
所在地	岡谷市加茂町2丁目
区画名	
取引態様	専属専任
手数料	要
地目	宅地
用途地域	1種中高
建ぺい率	60%
容積率	200%
最適用途	住宅用土地
都市計画法	非線引区域
引渡/入居日	相談
湯権	
下水道	公共下水道
交通	電車:中央本線岡谷駅 徒歩2200m 自動車5分 高速:長野道岡谷I.C. 車5分
設備	



長野県知事免許(2)第5557号
(株)不動産の相談窓口
TEL 0266-75-8822

FAX 0266-75-8823
URL <https://f-s-m.co.jp/>
Mail info@f-s-m.co.jp
営 09:00 - 18:00
休 水曜日

〒394-0004長野県岡谷市神明町3-1-3フォレストモール岡谷

備考