

中古住宅
6DK

長野市
信州新町里穂刈448-1

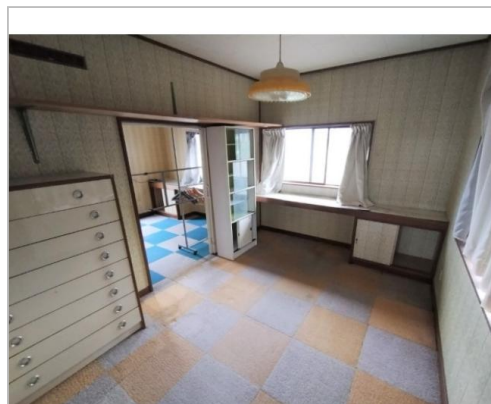
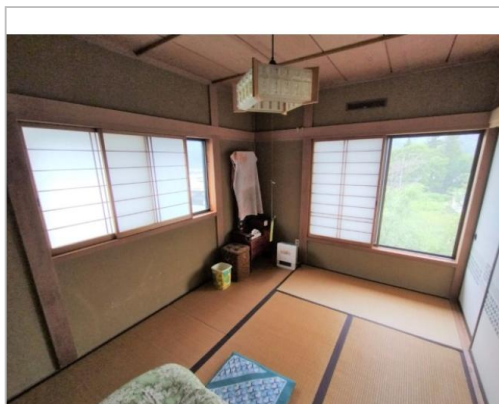
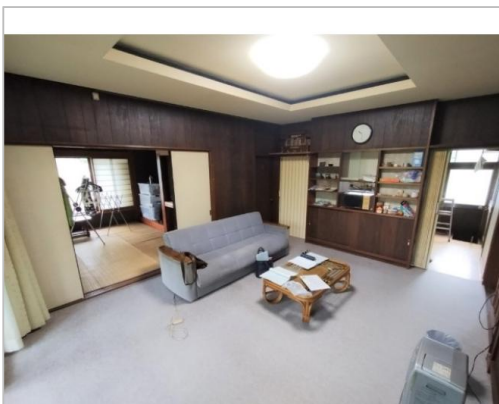
580万円

No.734 信州新町 国道19号から少し入った場所に建つ物件
宅地の中に家庭菜園可能なスペース有り

土地面積:523.41㎡(158.33坪)
建物面積:146.06㎡(44.18坪)

通学区
長野市立信州新町小学校
長野市立信州新町中学校

No.734 信州新町 国道19号から少し入った場所に建つ物件 宅地の中に家庭菜園可能なスペース有り



管理番号	長野市空き家バンク 第734号
所在地	長野市信州新町里穂刈448-1
建物名	
取引態様	一般媒介
手数料	要
構造	木造
詳細間取	1階:和・和・洋・DK・納戸 2階:和・洋・洋
総階数	2階
完成年月	1977年11月
引渡/入居日	相談
湯権	
下水道	公共下水道
駐車場	有
交通	電車:北陸新幹線長野駅 徒歩23500m 自動車37分 高速:長野道 車33分
設備	プロパンガス,上水道,下水道,電気,庭,日当たり良好,空き家バンク登録物件
備考	土砂災害警戒区域(土石流イエローゾーン)



長野市
TEL 026-224-7721

〒380-8512長野県長野市鶴賀緑町1613

FAX 026-224-5103
URL <http://www.city.nagano.nagano.jp/>
Mail iju@city.nagano.lg.jp
営 08:30 - 17:15
休 土、日、祝、年末年始