

中古住宅

4DK

塩尻市
大字木曾平沢

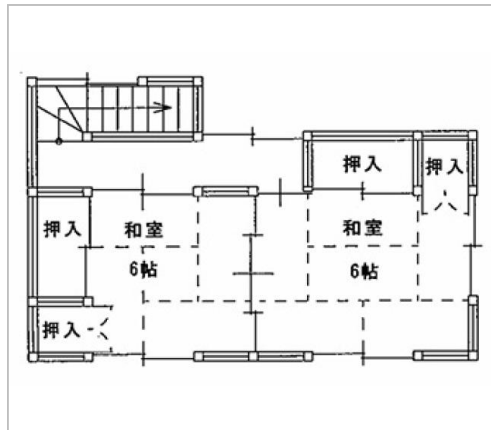
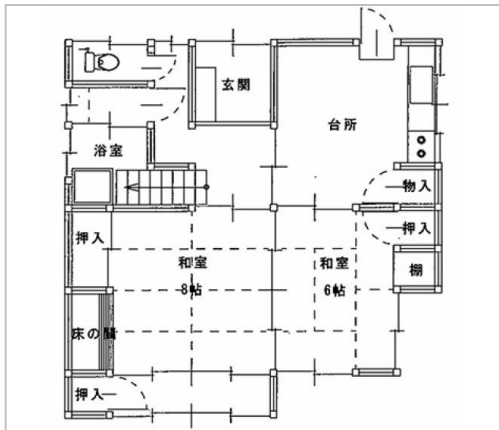
286万円

近隣に小中学校、保育園、榑川支所や診療所があり、生活環境は良好です。庭が15坪超あり、家庭菜園も可能。

土地面積:269.69㎡(81.58坪)
建物面積:89.1㎡(26.95坪)

通学区
塩尻市立榑川小中学校
塩尻市立榑川小中学校

近隣に小中学校、保育園、榑川支所や診療所があり、生活環境は良好です。庭が15坪超あり、家庭菜園も可能。



管理番号	386
所在地	塩尻市大字木曾平沢
建物名	
取引態様	一般媒介
手数料	要
構造	木造
詳細間取	1階キッチン、風呂、トイレ、居間2部屋、2階、居間2部屋
総階数	2階
完成年月	1976年
引渡/入居日	相談
湯権	
下水道	汲取
駐車場	有
交通	電車:中央本線木曾平沢駅 徒歩800m 徒歩11分 自動車4分 バス:地域振興バス 榑川線榑川支所・診療所バス停 徒歩100m 徒歩2分 高速:長野道塩尻I... ※全てを表示できておりません。詳細は弊社サイト内の物件ページにてご確認ください。
設備	BT別室,プロパンガス,上水道,汲取,電気,デンプルキー,庭,駐車場2台分,駐車場3台分,日当たり良好,空き家バンク登録物件
備考	築50年ながら、建物躯体はしっかりしている ※全てを表示できておりません。詳細は弊社サイト内の物件ページにてご確認ください。



塩尻市
TEL 0263-88-8530

FAX 0263-88-5946

URL <https://shiojiri-genki.com/service/migration/>

Mail iju.teiju@shiojiri-genki.com

営業 08:30 - 17:15

休 土、日、祝、年末年始

〒399-0736長野県塩尻市大門一番町12-2市民交流センター405