

住宅用 土地

塩尻市
大字木曾平沢

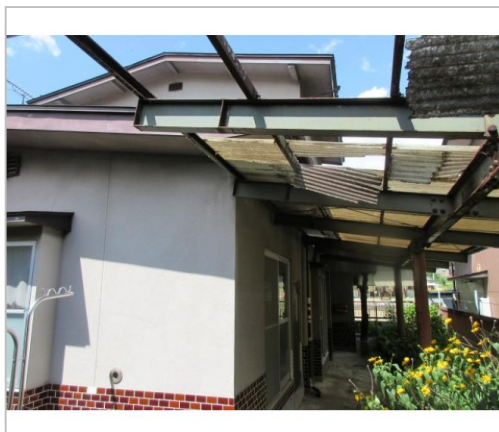
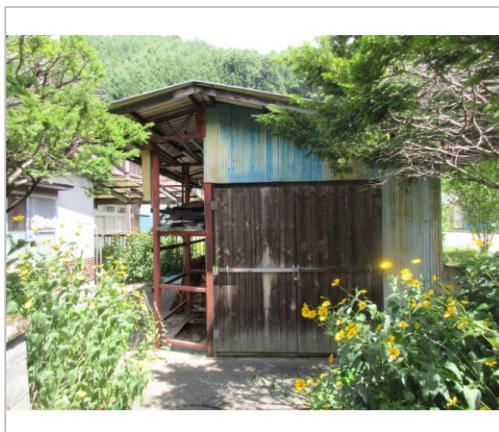
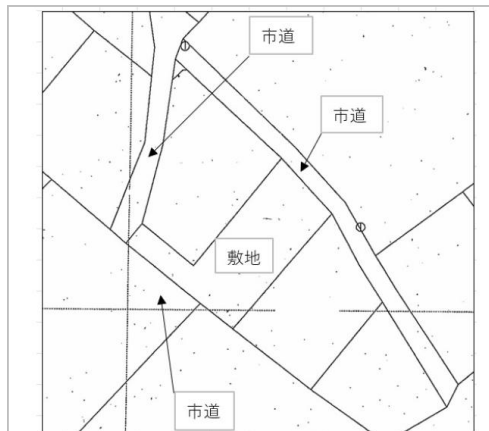
310万円
坪単価:3.73万円

【商談中】榑川支所、体育館、診療所等が、近くにあり静かな住宅地です。

土地面積:275.25㎡(83.26坪)
私道負担面積:

通学区
塩尻市立榑川小中学校
塩尻市立榑川小中学校

【商談中】榑川支所、体育館、診療所等が、近くにあり静かな住宅地です。



管理番号	382
所在地	塩尻市大字木曾平沢
区画名	
取引態様	一般媒介
手数料	要
地目	宅地
用途地域	無指定
建ぺい率	
容積率	
最適用途	
都市計画法	区域外
引渡/入居日	相談
湯権	
下水道	汲取
交通	電車:中央本線木曾平沢駅 徒歩900m 徒歩11分 自動車2分 バス:塩尻市地域 振興バス榑川線榑川支所バス停 徒歩100m 徒歩2分 高速:長野道塩尻I.C. ... ※全てを表示できておりません。詳細は弊社サ イト内の物件ページ内にてご確認ください。
設備	プロパンガス,上水道,汲取,電気,セッ バック済,空き家バンク登録物件,建築 条件なし
備考	※全てを表示できておりません。詳細は弊社サ イト内の物件ページ内にてご確認ください。



塩尻市
TEL 0263-88-8530

FAX 0263-88-5946

URL <https://shiojiri-genki.com/service/migration/>

Mail iju.teiju@shiojiri-genki.com

営 08:30 - 17:15

休 土、日、祝、年末年始

〒399-0736長野県塩尻市大門一番町12-2市民交流センター405