

中古住宅

5K

東御市

常田261-8、261-9

350万円

土地面積:444.42㎡(134.43坪)

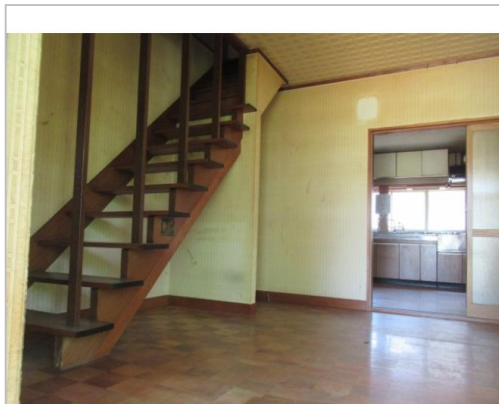
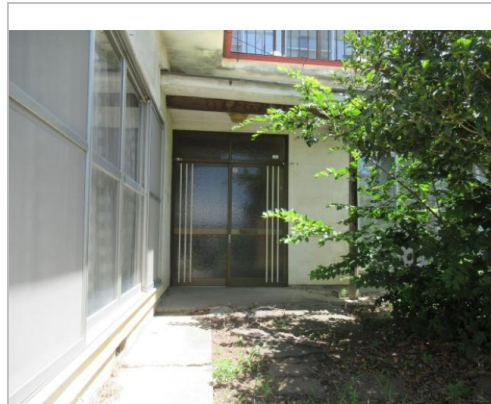
建物面積:117.97㎡(35.68坪)

通学区

東御市立田中小学校

東御市立東部中学校

子育て世代に人気のエリア!少し道が狭いのと建物の改修は必須ですが、敷地は広々として魅力的。



管理番号	
所在地	東御市常田261-8、261-9
建物名	
取引態様	一般媒介
手数料	
構造	木造
詳細間取	K7・和8・和8・和6・和6・和6
総階数	2階
完成年月	1975年4月
引渡/入居日	相談
湯権	
下水道	汲取
駐車場	有
交通	電車:しなの鉄道田中駅 徒歩1800m 自動車7分
設備	プロパンガス,上水道,汲取,電気,外物置,庭,駐車場3台分,日当り良好,閑静住宅街,セットバック要,空き家バンク登録物件
備考	南西側 公道(要セットバック) トイレ汲み取り、敷地内下水道管無し ※雨漏り等あり修理修繕が必要です。 ★価格変更 580万円(R7.10.16)→350万円(R8.5.22)



東御市

TEL 070-8358-0291

〒389-0592長野県東御市県281-2

FAX 0268-63-5431

URL <https://akiya.city.tomi.nagano.jp>

Mail [go-sodan@akiya-tomi.co.jp](mailto:go-sodan@akiya-tomi.co.jp)

営業 08:30 - 17:15

休 土、日、祝、年末年始