

中古住宅  
4DK

駒ヶ根市  
下平3720外

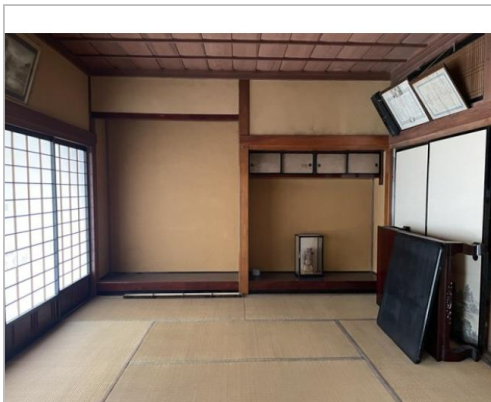
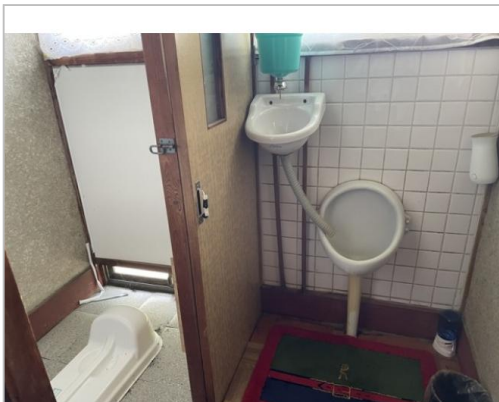
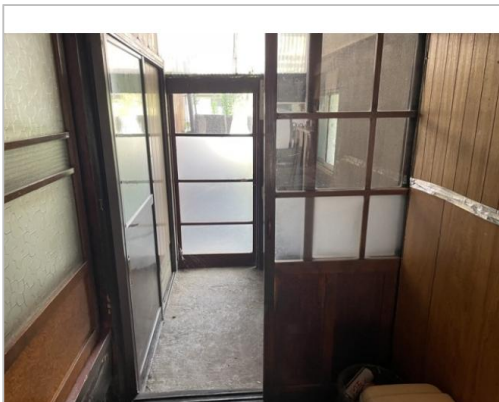
230万円

中央アルプスロケーションと田舎らしい田園風景が広がる,南信州・駒ヶ根暮らし★  
増築あり★菜園スペースあり★

土地面積:787.6㎡(238.24坪)  
建物面積:122.31㎡(36.99坪)

通学区  
駒ヶ根市立赤穂東小学校  
駒ヶ根市立東中学校

空き家バンク登録物件★平家ほか付属建物4棟あり(物置含む)★中央アルプス×田園風景★



管理番号	5159
所在地	駒ヶ根市下平3720外
建物名	
取引態様	一般
手数料	要
構造	木造
詳細間取	
総階数	1階
完成年月	1948年12月
引渡/入居日	相談
湯権	
下水道	公共下水道
駐車場	有
交通	電車:飯田線駒ヶ根駅 徒歩2700m 徒歩34分
設備	BT別室,給湯,プロパンガス,上水道,汲 取,電気,庭,日当り良好,閑静住宅街, 田舎リゾート向き,セットバック済,空き家 バンク登録物件
備考	現況有姿売買 汲取り 大幅修繕必要 要セットバック 詳細は要問い合わせ(間取図準備中)



長野県知事免許(3)第5209号

(株)気賀沢不動産

TEL 0265-83-2321

〒399-4117長野県駒ヶ根市赤穂10110-8

FAX 0265-83-4544

URL <https://www.re-k.jp/>

Mail [re-k@etude.ocn.ne.jp](mailto:re-k@etude.ocn.ne.jp)

営 09:00 - 17:30

休 年末年始、お盆、GW