

中古住宅

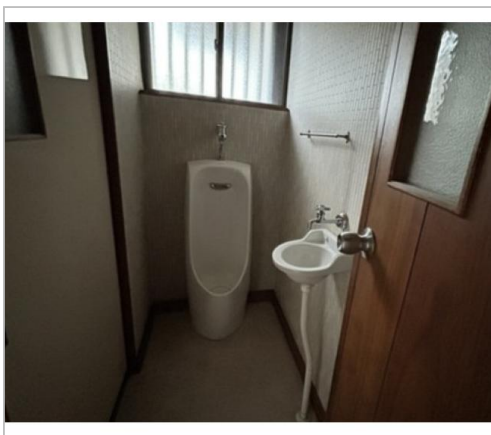
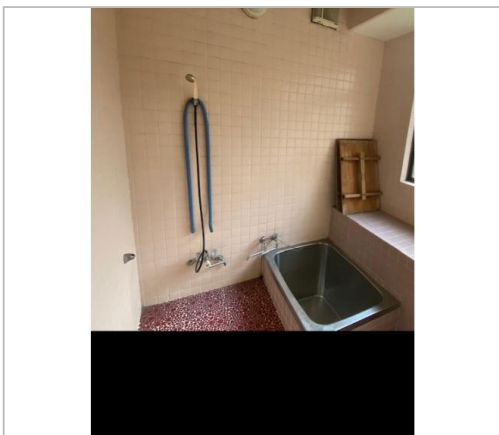
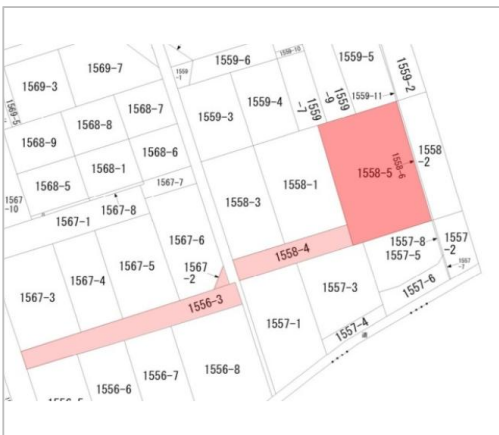
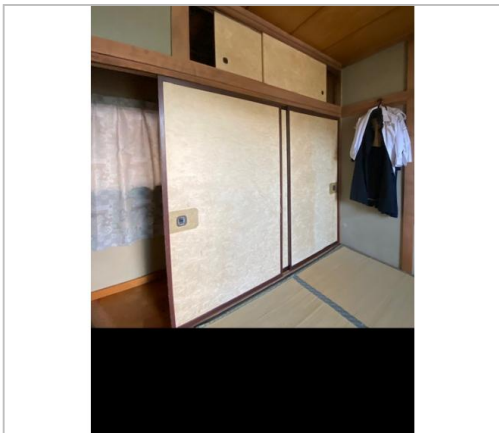
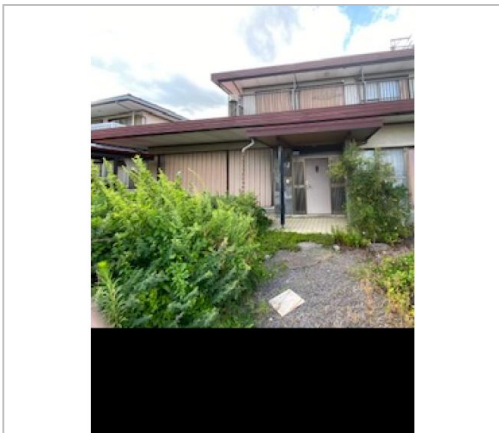
諏訪市
大字豊田1558-5

990万円

土地面積:386.13㎡(116.8坪)
建物面積:135.86㎡(41.09坪)

通学区
諏訪市立豊田小学校
諏訪市立諏訪西中学校

6DK



管理番号	20250808-01
所在地	諏訪市大字豊田1558-5
建物名	
取引態様	一般媒介
手数料	要
構造	木造
詳細間取	
総階数	2階
完成年月	1974年12月
引渡/入居日	相談
湯権	
下水道	公共下水道
駐車場	有
交通	電車:中央本線上諏訪駅 徒歩3600m 徒歩51分 自動車11分 高速:中央道諏訪I.C. 車12分
設備	セットバック要

備考
建物敷地の他、西側に共有持ち分1/3の私道あり 上下水の配管は6軒の共同管です。



長野県知事免許(8)第3708号
(有)カネカ開発
TEL 0266-52-7170

FAX 0266-52-2774
URL
Mail kkk@koizumi-k.co.jp
営業 08:00 - 17:30
休 土・日・祝日(事前連絡頂ければ対応します))

〒392-0016長野県諏訪市豊田2944-1