

# 中古住宅 4DK

松本市  
大字里山辺477

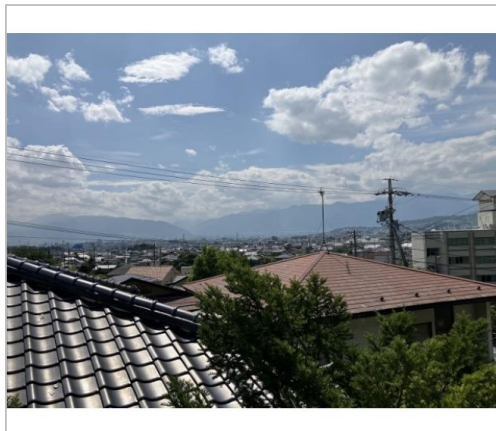
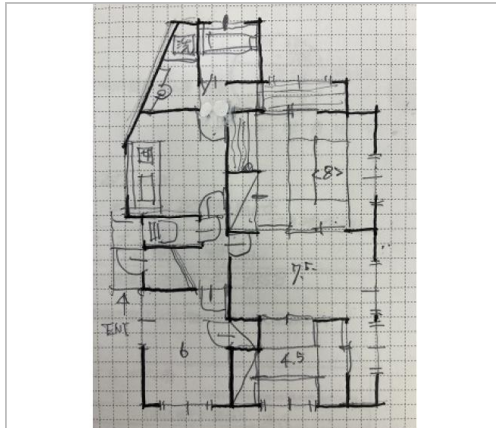
300万円

現況のまま引き渡しとなります。

土地面積:147.42㎡(44.59坪)  
建物面積:63.3㎡(19.14坪)

通学区  
松本市立山辺小学校  
松本市立山辺中学校

接道要件を満たしていないため現状では再建築不可・リフォームは可能です



|        |                                       |
|--------|---------------------------------------|
| 管理番号   | 20250812                              |
| 所在地    | 松本市大字里山辺477                           |
| 建物名    |                                       |
| 取引態様   | 一般媒介                                  |
| 手数料    | 要                                     |
| 構造     | 木造                                    |
| 詳細間取   | 和室4 DK1                               |
| 総階数    | 1階                                    |
| 完成年月   | 1962年12月                              |
| 引渡/入居日 | 相談                                    |
| 湯権     |                                       |
| 下水道    | 公共下水道                                 |
| 駐車場    | 無                                     |
| 交通     | 電車:篠ノ井線松本駅<br>徒歩4400m 徒歩55分<br>高速:長野道 |
| 設備     | プロパンガス,上水道,下水道,電気                     |



長野県知事免許(4)第5194号

サンエネック(株)

TEL 0120-87-3923

〒390-0874長野県松本市大手1丁目7-12

FAX 0263-35-3923  
URL <https://saneneck.jp>  
Mail [info@saneneck.jp](mailto:info@saneneck.jp)  
営 08:30 - 17:30  
休 不定休

備考