

中古住宅
6SLDK

茅野市
城山15-8

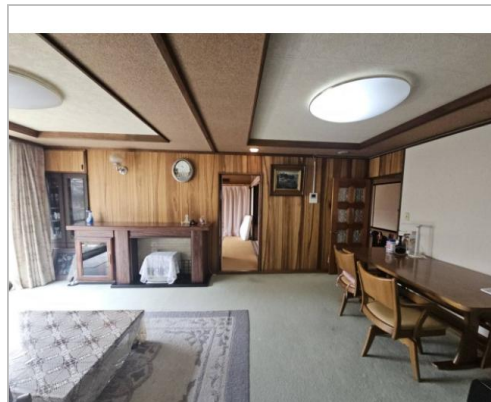
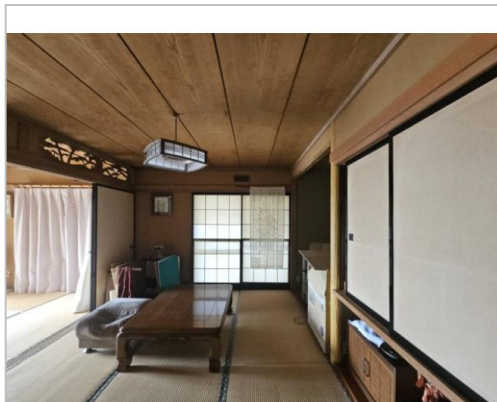
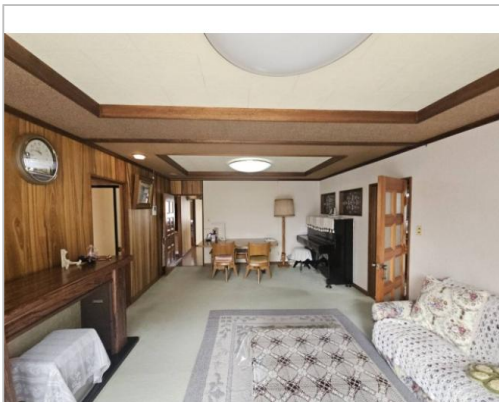
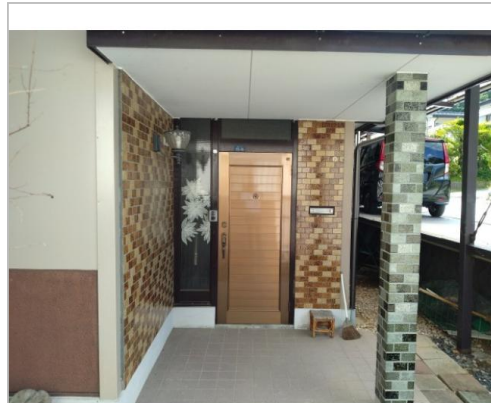
480万円

茅野駅まで約2.6km。首都圏へのアクセスも良く、移住・二拠点生活をお考えの方にもおすすめです。標高約867m。

土地面積:225.33㎡(68.16坪)
建物面積:137.76㎡(41.67坪)

通学区
茅野市立永明小学校
茅野市立永明中学校

JR茅野駅・ショッピングセンター・各種飲食店・コンビニ等々、車で10分圏内。



管理番号	
所在地	茅野市城山15-8
建物名	
取引態様	一般媒介
手数料	要
構造	軽量鉄骨造
詳細間取	洋×2・和×4・LDK・納戸
総階数	2階
完成年月	1973年8月
引渡/入居日	相談
湯権	
下水道	公共下水道
駐車場	有
交通	電車:中央本線茅野駅 徒歩2600m 自動車8分 高速:中央道諏訪I.C. 車15分
設備	温水洗浄便座,照明器具付き,エアコン, TVモニタ付きインターホン,庭,駐車場2 台分,日当り良好,閑静住宅街
備考	中央道・諏訪インターまで5.6k m/車約15分 ※予約商談中



長野県知事免許(5)第5170号

(株)ブリスライフ

TEL 0120-406-315

FAX 0266-75-2822

URL <https://blisslife.jp/>

Mail thanks@blisslife.co.jp

営 10:00 - 18:00

休 水曜日

〒391-0001 長野県茅野市ちの694-1 国道20号/上原頼岳寺信号横