

中古住宅  
7K

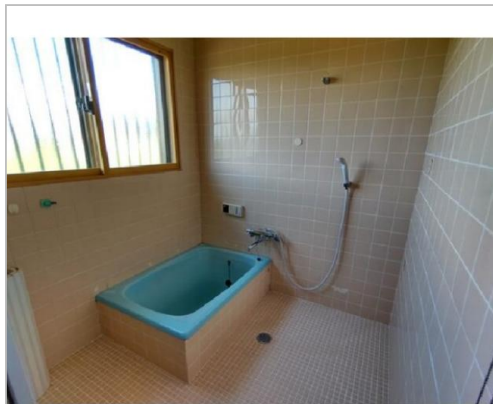
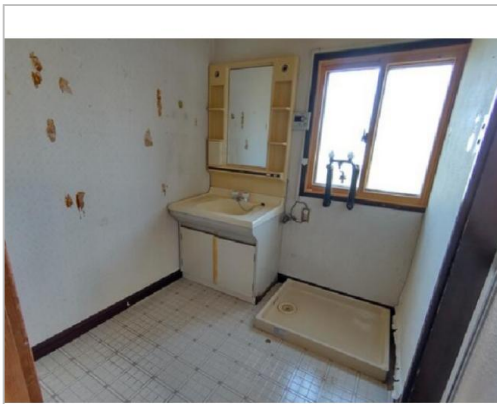
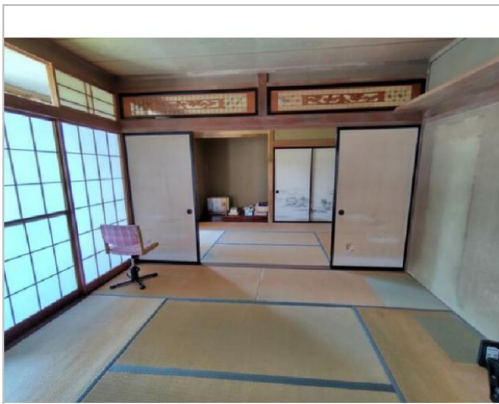
佐久市  
鍛冶屋

990万円

土地面積:252.4㎡(76.35坪)  
建物面積:132.87㎡(40.19坪)

通学区  
佐久市立野沢小学校  
佐久市立野沢中学校

爽やかな風とあたたかな光を感じる癒しの場に。



管理番号	NW0193
所在地	佐久市鍛冶屋
建物名	
取引態様	一般媒介
手数料	要
構造	木造
詳細間取	和 8・8・6・6 洋 6・6・5.5 K 6
総階数	2階
完成年月	1985年12月
引渡/入居日	相談
湯権	
下水道	公共下水道
駐車場	
交通	電車:小海線中込駅 徒歩2000m 徒歩25分 自動車5分 高速:中部横断道佐久臼田I.C. 車10分
設備	



佐久市  
TEL 0267-62-4139

〒385-8501 長野県佐久市中込3056

FAX 0267-63-3313  
URL <https://39ijyu.com/>  
Mail [kouryu@city.saku.nagano.jp](mailto:kouryu@city.saku.nagano.jp)  
営 08:30 - 17:15  
休 土、日、祝、年末年始

備考  
閑静な住宅街の目の前に広がるのは田んぼ。更に心にゆとりを与える庭 爽やかな風とあたたかな光を感じる癒しの場に。